

Phaser®
3600
Imprimante Laser
Noir et Blanc
A4



Xerox Imprimante laser Phaser® 3600

Un rapport performance/
prix exceptionnel



Imprimante laser Phaser® 3600

L'impression en toute simplicité. L'imprimante laser Phaser 3600 associe des fonctions très performantes à une fiabilité remarquable, le tout dans un appareil compact conçu pour maximiser votre productivité et minimiser vos coûts.

Un fort pouvoir de séduction

L'imprimante laser Phaser 3600 offre la qualité Xerox et des performances supérieures aux utilisateurs seuls et aux groupes de travail de petite taille, dont le niveau de productivité est élevé.

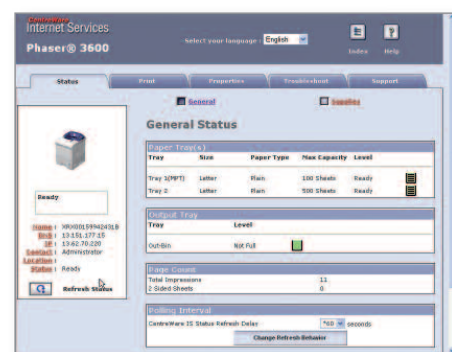
- **Des performances d'impression rapides.** La vitesse d'impression peut atteindre 38 ppm : vous avez donc amplement le temps de gérer votre flux de production.
- **Première page imprimée en 9 secondes seulement.** En d'autres termes, vous bénéficiez d'une réduction du temps d'impression et d'un accroissement de votre productivité.
- **Traitement fluide des tâches d'impression complexes.** L'imprimante laser est équipée d'un processeur puissant de 400 MHz capable de répondre à tous vos besoins, même l'impression de documents multipages comportant un grand nombre d'images.
- **Impression réseau.** Grâce à sa fonction d'impression réseau (standard sur les configurations N et EDN), l'imprimante laser Phaser 3600 offre ses services à davantage d'utilisateurs au sein d'un même bureau pour une efficacité renforcée.
- **Des fonctions puissantes toujours plus nombreuses.** Citons notamment l'impression sécurisée, qui conserve dans la file d'attente une tâche sensible jusqu'à ce que le propriétaire de la tâche la libère, ainsi que l'assemblage en mémoire vive, qui accélère l'impression des tâches volumineuses en traitant rapidement plusieurs documents multipages.

Un rapport qualité-prix imbattable

Equipée de fonctions dont disposent généralement les imprimantes laser plus onéreuses, la Phaser 3600 offre des performances élevées à un prix imbattable.

- **Vitesse accrue, fonctions optimisées, design robuste et convivial.** Aucune imprimante de la même catégorie n'égale la valeur totale de la Phaser 3600.
- **Imprimez plus sans interruption.** La Phaser 3600 est équipée de deux magasins papier standard d'une capacité totale de 600 feuilles. Cela ne vous suffit pas ? Optez pour un magasin supplémentaire de 500 feuilles disponible en option.
- **Des fonctions synonymes de rentabilité.** Grâce à un faible coût par page et à des fonctionnalités permettant de réduire les coûts, comme les modes économie de toner et économie d'énergie, l'impression recto verso automatique* et l'impression Page entière, l'imprimante laser Phaser 3600 garantit une gestion plus efficace du papier.
- **Une cartouche d'impression facile à remplacer.** Faites votre choix entre une cartouche de capacité standard pour un coût moindre, ou une cartouche de capacité élevée pour des volumes d'impression plus importants et un coût de revient total réduit.
- **Nous tenons nos promesses.** La fiabilité exceptionnelle et les performances remarquables de l'imprimante s'accompagnent d'une garantie standard d'un an sur site.

*standard sur la configuration EDN



Simplicité Xerox

Grâce à des outils d'administration pratiques, comme le serveur Web interne CentreWare IS, l'utilisation de l'imprimante au quotidien est simple et rapide. Vous accédez facilement à toute une gamme de fonctionnalités, notamment l'état de l'imprimante et des tâches d'impression, les mises à jour du volume de toner, la disponibilité des supports, des données de comptabilisation détaillées, une installation et une administration réseau simplifiées, etc.

Un niveau de sécurité adapté à vos besoins

Des documents sécurisés

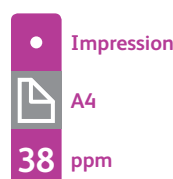
- La fonction d'impression sécurisée conserve les tâches dans la file d'attente jusqu'à ce qu'elles soient libérées à l'aide d'un code d'accès.
- La fonction de filigrane permet de personnaliser les documents à l'aide de messages tels que « Confidential ».

Un composant réseau irréprochable

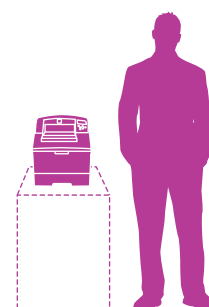
- Vérification de l'autorisation des imprimantes connectées via le protocole IEEE 802.1x.
- Administration sécurisée des périphériques via le protocole HTTP.
- Gestion réseau cryptée via le protocole SNMP v3.0.

Phaser® 3600 – En bref

- Jusqu'à 38 ppm
- 600 x 600 dpi (jusqu'à 1200 x 1200 interpolée)
- Processeur 400 MHz
- 200 000 pages/mois
- Capacité de 600 feuilles, avec extension possible jusqu'à 1 100 pages



399 x 478 x 383 mm



Flexibilité des capacités offertes

L'imprimante laser Phaser 3600 offre davantage de fonctions d'impressions pour les entreprises dynamiques disposant d'un budget limité. Plusieurs configurations sont disponibles pour répondre aux besoins d'un seul utilisateur ou d'une petite équipe de travail, auxquelles viennent s'ajouter différentes options permettant d'accroître les capacités de l'imprimante.

Interface utilisateur simple et conviviale

Le panneau avant affiche l'état de l'imprimante, les messages d'erreur et les tâches en cours sur deux lignes.



- 1** **Unité d'impression recto verso.** Standard sur la Phaser 3600EDN, disponible en option sur les modèles Phaser 3600B et 3600N.
- 2** **Magasin multifonction de 100 feuilles.** Prend en charge différents types de papier, de 60 à 163 g/m², notamment les enveloppes, les étiquettes, les cartes de visite et d'autres supports spécialisés.
- 3** **Magasin d'alimentation de 500 feuilles.** Peut accueillir du papier allant de 60 à 105 g/m².
- 4** **Ajoutez un magasin supplémentaire de 500 feuilles.** Accroît la capacité d'alimentation totale jusqu'à 1 100 feuilles.



Configurations de l'imprimante Phaser® 3600

Phaser 3600B	Phaser 3600N	Phaser 3600EDN	Options
<ul style="list-style-type: none"> • Capacité de 600 feuilles, 2 magasins • Mémoire 64 Mo (extension possible jusqu'à 512 MB) 	<ul style="list-style-type: none"> • Capacité de 600 feuilles, 2 magasins • Ethernet 10/100Base-TX • Mémoire 128 Mo (extension possible jusqu'à 512 MB) 	<ul style="list-style-type: none"> • Capacité de 600 feuilles, 2 magasins • Impression recto verso automatique • Ethernet 10/100Base-TX • Mémoire 128 Mo (extension possible jusqu'à 512 MB) 	<ul style="list-style-type: none"> • Impression recto verso automatique (standard sur 3600EDN) • Magasin d'alimentation supplémentaire de 500 feuilles • Mémoire supplémentaire • Adaptateur réseau sans fil

Phaser® 3600

Imprimante laser noir et blanc



	3600B	3600N	3600EDN
Vitesse	Jusqu'à 38 ppm		
Volume mensuel	200 000 pages/mois		
Gestion du papier	Magasin 1 (MPT) : 100 feuilles ; formats personnalisés : de 76 x 127 mm à 216 x 356 mm Magasin 2 : 500 feuilles ; formats sélectionnables allant du A5 au A4 Magasin 3 : 500 feuilles ; formats sélectionnables allant du A5 au A4 (capacité totale de 1 100 feuilles)		
Alimentation papier	Standard		
	En option		
Sortie papier	250 feuilles face vers le bas, 100 feuilles face vers le haut		
Impression recto verso automatique	En option		Standard
Impression	9 secondes seulement		
Temps de sortie de première page			
Résolution (max.)	600 x 600 dpi (jusqu'à 1200 x 1200 interpolée)		
Processeur	400 MHz		
Mémoire (standard/max.)	64 Mo / 512 Mo	128 Mo / 512 Mo	
Connectivité	Parallèle, USB 2.0	Ethernet 10/100Base-TX, Parallèle, USB 2.0	
Langages de description de page	Compatibilité PostScript® 3™, PCL®6, émulation PCL®5e		
Fonctions d'impression	Standard	Magasins intelligents, impression de fascicules, mise à l'échelle, impression page entière, filigrane, superpositions, affiches, formats de page personnalisés, couvertures, copies multiposes, mode économie de toner, impression sécurisée*, assemblage*	
Garantie	Garantie d'un an sur site		

*Standard sur les configurations N/EDN, en option sur la configuration B

Gestion des périphériques

Logiciel Phaser Installer, serveur Web intégré CentreWare® IS*, CentreWare® Web*, utilitaire de gestion des polices*

*3600N et 3600EDN

Pilotes d'impression

Windows® 2000/XP/7/Server 2003/2008/Vista, Mac OS® 10.2 et versions ultérieures, Novell Netware® 4.x/5.x/6, plusieurs SE Linux dont Red Hat® 8-9, Fedora™ Core 1-4, Mandrake 9.2-10.1, SuSE 8.2-9.2, Unix HP-UX, Sun Solaris, pilotes d'impression Xerox Walk-Up®

Polices

4 MB mémoire flash pour les polices et les macros
136 polices PostScript® ; 68 polices PCL®

Gestion papier

Magasin 1 : 60 à 163 g/m²
Magasin 2 et magasin 3 (en option) : 60 à 105 g/m²
Mode recto verso : 75 à 90 g/m²

Types de supports

Papier ordinaire, enveloppes, étiquettes, transparents et bristol

Environnement d'utilisation

Température : de 10 à 32 °C
Humidité : de 20 à 80 %
Puissance sonore :
Impression : 56,0 dB(A),
En veille : 35,0 dB(A)
Temps de préchauffage (à partir du mode économie d'énergie) : 31 s max.,
Temps de sortie de la première page (à partir du mode économie d'énergie) : 40 s

Caractéristiques électriques

Alimentation : de 220 à 240 V c.a., 50/60 Hz
Consommation :
Impression : 700 W,
en veille : 130 W, économie d'énergie : 13 W

Dimensions (L x P x H)

399 x 478 x 383 mm
Poids : 17,9 kg

Certifications

Répertoriée dans UL 60950-1/CSA 60950-1-03, 1re édition, FDA/CDRH – produit laser de classe 1, FCC partie 15, classe B, Canada ICES-003, classe B, marquage CE, directive sur les basses tensions 2006/95/EC, EN 60950-1, 1re édition, EN 60825-1 – produit laser de classe 1, directive EMC 2004/108/EC, EN 55022, classe B, EN 55022, classe B, directive RoHS 2002/95/EC, directive WEEE 2002/96/EC

Matériel fourni

- Imprimante Phaser 3600
- Cartouche d'impression (capacité de 7 000 feuilles)
- Kit mondial (inclut le CD du logiciel et de la documentation, la carte d'enregistrement et le fascicule de la garantie)
- Cable USB
- Cordon d'alimentation

Programme de recyclage des consommables

Les consommables de l'imprimante Phaser 3600 font partie du programme de recyclage des consommables Xerox Green World Alliance. Pour de plus amples informations, visitez le site Web Green World Alliance, à l'adresse www.xerox.com/gwa

Consommables

Cartouche d'impression : 7 000 pages¹ 106R01370
Cartouche d'impression : 14 000 pages¹ 106R01371

Options

Module rection verso 097S03756
Magasin 500 feuilles 097N01673
Mémoire de 64 Mo 097S03759
Mémoire de 128 Mo 097S03760
Mémoire de 256 Mo 097S03761
Adaptateur de réseau sans fil
(non disponible sur le modèle 3600B)
- Convertisseur de secteur pour l'Europe² 097S03741

¹ Pages standard moyennes. Les volumes indiqués sont conformes à la norme ISO/IEC 19752. Les volumes varient selon l'image, la zone de couverture et le mode d'impression.

² Non disponible en Suisse ni au Danemark.

