

Phaser®
4510
A4
Imprimante laser
noir et blanc



Xerox Phaser® 4510
Imprimante laser
Plus performante, plus
intelligente et plus fiable



Imprimante laser Phaser® 4510

L'outil idéal pour tout votre bureau. L'imprimante Xerox Phaser 4510 va dépasser vos attentes les plus exigeantes. Sa fiabilité sans égal, ses fonctionnalités intelligentes avancées et sa valeur exceptionnelle en font notre imprimante A4 la plus productive.



Fiabilité totale, grande tranquillité d'esprit

La Phaser 4510 est une imprimante de bureau robuste à la fiabilité sans faille et au fonctionnement facile.

- **Cycle opératoire de 250 000 pages.** Elle peut prendre en charge les travaux d'impression bureautique les plus volumineux.
- **Conçue pour des performances en continu.** Elle possède moins de pièces en mouvement susceptibles de s'user et moins de consommables à remplacer.
- **Opération de prise de papier et d'alimentation fiable de Xerox.** Supprime quasiment tous les bourrages papier et permet une gestion fluide des travaux d'impression.
- **Performances prouvées.** Ces performances sont renforcées par une garantie leader d'un an sur site.
- **Dépannage automatisé PhaserSMART®.** Vous permet de gagner du temps en offrant un accès 24h/24 et 7j/7 au système de base de connaissance Xerox.

Intelligence inégalée et intégrée

Grâce à ses fonctions intelligentes avancées, l'imprimante Phaser 4510 travaille dur pour que vous puissiez améliorer votre productivité.

- **Le pilote d'impression s'installe en quatre clics.** Les modèles réseau peuvent être installés et configurés sur le Web.
- **Obtenez des lectures précises du niveau de toner.** Pour cela, consultez le panneau avant de l'imprimante, le pilote ou la page Web intégrée.
- **PrintingScout™.** Permet d'assurer le suivi des tâches d'impression et fournit à l'écran des alertes relatives aux problèmes d'impression ainsi que des suggestions de résolution pertinentes.
- **Magasins intelligents.** Ils reconnaissent le format et le type de papier chargé pour que vos travaux soient automatiquement imprimés sur le support souhaité.
- **Option recto-verso intelligente.** Elle détermine lorsqu'une page recto uniquement est mélangée avec des travaux d'impression recto-verso et passe uniquement sur la face imprimée pour accélérer le temps d'impression et éviter les déchirures inutiles.

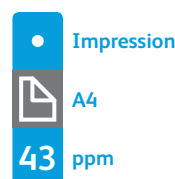
Fiabilité et rentabilité

L'imprimante Phaser 4510 présente un rapport qualité/prix incroyable et propose tout ce dont vous avez besoin : une impression rapide, une qualité d'impression exceptionnelle et la puissance nécessaire pour traiter la charge d'impression nécessaire à votre activité.

- **Obtenir plus avec moins.** Même le modèle de base est équipé d'un processeur de 533 MHz très rapide, d'une mémoire pouvant atteindre 512 Mo et de la prise en charge du langage Adobe® PostScript® 3™. Ajoutez un disque dur de 40 Go en option pour encore plus de fonctionnalités.
- **Vitesse d'impression maximale de 43 ppm.** Même les travaux complexes et les impressions en plusieurs exemplaires sont réalisés rapidement.
- **Temps de sortie de première page de seulement 8 secondes.** L'expression « Le temps c'est de l'argent » prend tout son sens avec l'imprimante Phaser 4510.
- **Impressions en résolution 1 200 ppp.** Donnent une visibilité exceptionnelle des détails, même sur des photos ou des images en niveaux de gris.
- **Cartouches d'impression haute capacité.** Elles permettent de réduire le coût par page ainsi que les interventions nécessaires sur l'imprimante.

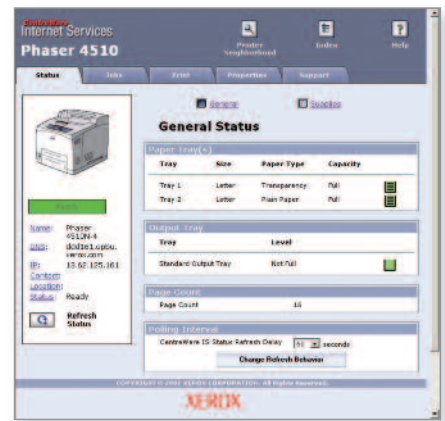
Phaser® 4510 – En bref

- Jusqu'à 43 ppm
- 1 200 x 1 200 ppp
- Processeur 533 MHz
- Cycle opératoire de 250 000 pages/mois
- Capacité de 700 feuilles, évolutive jusqu'à 1 800 feuilles



L x P x H :
422 x 465 x 404 mm





Connectez une imprimante Phaser 4510 à votre réseau et profitez du logiciel Xerox CentreWare®. Accédez à l'état de l'imprimante et des travaux, recevez des données de comptabilisation détaillées, définissez des alertes par courrier électronique et beaucoup d'autres choses encore.

Souplesse et fiabilité de gestion des supports

1

Le magasin 1 de 150 feuilles (en standard) accepte les forts grammages jusqu'à 216 g/m².

2

Le magasin 2 de 550 feuilles (en standard) peut recevoir une ramette complète. Par ailleurs, la technologie de détection automatique détermine le format de la plupart des types de supports avant que l'impression ne commence.

3

Ajoutez un ou deux magasins supplémentaires de 550 feuilles pour atteindre une capacité totale de 1 800 feuilles.

4

L'empileur de 500 feuilles avec décalage, fourni en option, permet d'augmenter la capacité de sortie et simplifie la gestion des documents en séparant les différents travaux.



Configurations de l'imprimante Phaser® 4510

Phaser 4510B

- 2 magasins, capacité de 700 feuilles
- Connexion USB et parallèle

Phaser 4510N

- Modèle 4510B plus :**
- Connectivité Ethernet

Phaser 4510DT

- Modèle 4510N plus :**
- 3 magasins, capacité de 1 250 feuilles
 - Impression recto-verso automatique

Phaser 4510DX

- Modèle 4510DT plus :**
- Empileur de 500 feuilles avec décalage des travaux
 - Disque dur interne de 40 Go

Options

- Kit de disque dur
- Impression recto-verso automatique
- Magasin de 550 feuilles
- Empileur de 500 feuilles avec décalage des travaux
- Adaptateur de réseau sans fil
- Extension de mémoire

Phaser® 4510

Imprimante laser noir et blanc



	4510B	4510N	4510DT	4510DX
Vitesse	Jusqu'à 43 ppm			
Volume mensuel	250 000 pages/mois			
Gestion du papier				
Alimentation papier	En standard Magasin 1 (MPT) : 150 feuilles ; Formats personnalisés : de 76 x 127 mm à 216 x 356 mm			
	Magasin 2 : 550 feuilles ; Formats personnalisés : de 98 x 148 mm à 216 x 356 mm			
	En option Magasin 3 : 550 feuilles		En standard	
	Magasin 4 : 550 feuilles			
Sortie papier	En standard 500 feuilles			
	En option Empileur : 500 feuilles			En standard
Impression recto-verso automatique	En option		En standard	
Impression				
Temps de sortie de première page	8 secondes seulement			
Résolution (max.)	1 200 x 1 200 ppp			
Processeur	533 MHz			
Mémoire (standard/max.)	128 Mo / 512 Mo			
Connectivité	Parallèle, USB 2.0		Ethernet 10/100Base-TX, Parallèle, USB 2.0	
Langages de description de page	Adobe® PostScript® 3™, émulation PCL® 5e, émulation PCL 6			
Fonctions d'impression	Standard Magasins intelligents, impression de fascicules, impression d'affiches, impressions bord à bord, images en négatif ou en miroir, mise à l'échelle, filigranes, ajustement automatique, formats de page personnalisés, couvertures, intercalaires, assemblage en mémoire vive, impression N-up, rechargement en cours d'impression			
	N/D		Impression à distance, comptabilisation des travaux	
	En option Kit de disque dur (40 Go minimum) : impression sécurisée/d'épreuves/personnelle/enregistrée, assemblage sur disque dur, impression avec, impression PDF directe (avec mémoire de 512 Mo), stockage étendu des polices/formulaires			En standard
Garantie	Garantie d'un an sur site*			

*Les produits achetés dans le cadre d'un contrat « PagePack » ne bénéficient pas de la garantie. Pour plus d'informations sur les services dont vous bénéficiez, veuillez vous reporter à votre contrat de service.

Gestion du périphérique

Serveur Web intégré CentreWare® IS, CentreWare® Web, passerelle Xerox NDPS, outil Xerox d'analyse de l'utilisation, notification d'alertes PrintingScout™ (non disponible sur les modèles non destinés aux réseaux)

Pilotes d'impression

Windows® 2000/XP/2003 Server, Vista, Mac OS® X version 10.2 ou supérieure, Novell Netware® 5.x/6.5 (NDPS uniquement), Linux Red Hat®, Fedora™ Core 5, SUSE 10.0, Unix : Sun Microsystems Solaris™ 9/10, IBM AIX® 5.1, HP-UX 11.0/11i, pilotes d'impression Xerox Walk-Up® avec Windows 2000 ou ultérieur

Polices

139 polices PostScript® ; 81 polices PCL®

Gestion papier

Magasins 1 à 4 : de 64 à 216 g/m² ; Sortie recto-verso : de 64 à 216 g/m² ; Types de supports : papier ordinaire, enveloppes, étiquettes, transparents, papier cartonné

Environnement d'utilisation

Température : de 5 à 35 °C ; Humidité : de 15 à 85 % ; Pression sonore : en impression : 56,1 dB(A), en veille : 28 dB(A) ; Puissance sonore : en impression : 7,19 B, en veille : 5 B ; Temps de préchauffage (à partir du mode économie d'énergie) : 8 secondes ou moins ; Temps de sortie de première page à partir du mode économie d'énergie : 25 secondes

Caractéristiques électriques

Alimentation : 110 à 127 V c.a., 50/60 Hz ou 220 à 240 V c.a., 50/60 Hz ; Consommation électrique : en impression : 675 W, en veille : 80 W, en économie d'énergie : 18 W ; 4510DT/DX : conforme à la norme ENERGY STAR®

Dimensions (L x P x H)

422 x 465 x 404 mm ; Poids : 20,5 kg

Certifications

Répertoire UL 60950-1/CSA 60950-1-03, 1ère édition, FDA/CDRH – produit laser de classe 1, FCC Partie 15, Classe B, Canada ICES-003, Classe B, marquage CE, directive 73/23/EEC sur les basses tensions, EN 60950-1, 1ère édition, EN 60825-1 – produit laser de classe 1, directive EMC 89/336/EEC, EN 55022, Classe B, EN 55024, directive RoHS 2002/95/EC, directive WEEE 2002/96/EC

Inclus dans la boîte

- Imprimante Phaser 4510
- Cartouche d'impression (capacité d'impression de 10 000 pages)
- Kit local (inclut le CD du logiciel et de la documentation, la carte d'enregistrement, le fascicule de garantie)
- Cordon d'alimentation

Consommables

Cartouche d'impression de capacité standard* : 10 000 pages¹ 113R00711
Cartouche d'impression haute capacité : 19 000 pages¹ 113R00712

*Imprimante fournie avec une cartouche d'impression de capacité standard

Éléments d'entretien régulier

Kit de maintenance, 220 V : 200 000 pages² 108R00718

Options

Kit de disque dur 097S03779
Kit de mise à niveau 4510B vers N 097S03623
Module recto-verso 097S03625
Magasin de 550 feuilles 097S03624
Empileur de 500 feuilles avec décalage des travaux 097S03764
Mémoire de 128 Mo 097S03776
Mémoire de 256 Mo 097S03777
Mémoire Flash de 20 Mo 097S03778

Adaptateur de réseau sans fil

– Convertisseur de secteur Europe 097S03741
– Convertisseur de secteur R.-U. 097S03742

(non disponible sur le modèle 4510B)

¹ Pages standard moyennes. Volumes définis en accord avec la norme ISO/IEC 19752. Le rendement varie selon l'image, la zone de couverture et le mode d'impression.

² Nombre approximatif de pages. Rendement déclaré basé sur des pages A4 (Letter) de 75 g/m². Le rendement varie selon le type de support, le format, le grammage, l'orientation et les modèles d'utilisation.



Appelez dès aujourd'hui. Pour plus d'informations, appelez-nous ou rendez-vous sur le site www.xerox.com/office.

© 2008 Xerox Corporation. Tous droits réservés. XEROX®, Phaser®, CentreWare®, PhaserSMART™, PrintingScout™ et la conception Sphere of connectivity sont des marques de Xerox Corporation. ENERGY STAR® est une marque déposée aux États-Unis. En sa qualité de partenaire ENERGY STAR®, Xerox Corporation déclare les présents produits conformes aux directives ENERGY STAR® relatives aux économies d'énergie. Toutes les autres marques sont la propriété de leurs fabricants respectifs. Les informations sur les produits et/ou leurs caractéristiques techniques peuvent être modifiées sans préavis. 1/09 451BR-01FD