

Phaser®
6280
A4
Couleur
Imprimante laser



Xerox Phaser® 6280
Imprimante laser couleur
Des couleurs impressionnantes.
Un prix impressionnant.



Imprimante laser couleur Phaser® 6280

Une imprimante laser couleur à prix abordable et à la hauteur des attentes des professionnels actifs. Des couleurs d'impression spectaculaires pour donner à vos documents un avantage concurrentiel certain et de solides performances avec une technologie de réseau intégrée, une technologie de couleur perfectionnée et une qualité incomparable, le tout à un prix incroyablement bas.

Les performances à la hauteur de vos attentes

L'imprimante Phaser 6280 est capable de gérer l'ensemble des tâches qui lui seront confiées par votre équipe, avec une impression couleur rapide et des fonctionnalités perfectionnées.

- **Une vitesse incomparable.** Impression couleur à 25 ppm et noir et blanc à 30 ppm.
- **Temps de sortie de la première copie.** Seulement 10 secondes.
- **Gère les documents complexes en toute facilité.** Grâce à sa mémoire d'impression de 256 Mo et son processeur puissant de 400 MHz.
- **Prête à fonctionner.** Equipée d'une capacité de mise en réseau intégrée et d'une prise en charge embarquée de Windows, Mac et Linux.
- **Flexibilité d'extension.** Adaptée à votre charge de travail et comprenant un disque dur en option, un module d'extension de mémoire et un magasin pouvant contenir jusqu'à 950 feuilles.
- **Impression recto-verso automatique.** Disponible sur la configuration Phaser 6280DN.
- **Prête à l'emploi pour votre entreprise.** La prise en charge comprend des outils de gestion du périphérique, comme par exemple le logiciel de gestion d'impression CentreWare.

Une impression couleur à bas coût pour votre entreprise

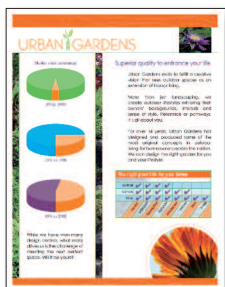
Ajoutez des couleurs d'une qualité exceptionnelle à vos documents professionnels, à un prix incroyablement bas, et grâce à tout un éventail d'outils perfectionnés d'impression couleur et des fonctionnalités qui vous feront faire d'importantes économies.

- **Une qualité exceptionnelle.** Une qualité d'image exceptionnelle de 600 x 600 x 4 ppp et une prise en charge du format Adobe® Postscript® 3™ pour des couleurs lumineuses et fidèles.
- **Faites ressortir la clarté de vos documents.** L'imprimante Phaser 6280 utilise des particules de toner plus fines et plus uniformes que les toners traditionnels pour toutes vos impressions avec le toner Xerox EA-HG.
- **Choisissez l'impression en noir.** Cette fonctionnalité vous permet d'imprimer des documents couleur en noir lorsque vos cartouches couleur sont vides.
- **Gérez mieux vos coûts d'impression.** La technologie de contrôle de l'imprimante Phaser 6280 vous permet de comptabiliser le nombre de pages que vous imprimez en couleur et en noir.
- **Fonction d'économie de papier.** L'imprimante Phaser 6280 saute automatiquement les pages vierges des documents que vous imprimez.

Un équipement de qualité et des services et une assistance Xerox de classe mondiale

La conception et l'ingénierie de précision de Xerox vous offrent des performances fiables et vous mettent à l'abri de toute inquiétude.

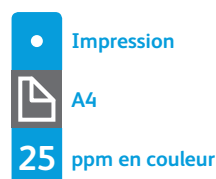
- **Un équipement bien conçu et durable.** Son cycle opératoire de 70 000 pages par mois répond aux besoins des entreprises les plus exigeantes.
- **Vous bénéficiez d'une garantie d'un an sur site.** Une garantie qui offre le meilleur service et une meilleure assistance.
- **Conçue pour être silencieuse.** Ses niveaux sonores faibles en font un équipement idéal pour le bureau.
- **PrintingScout™.** Comptabilise vos tâches d'impression et émet immédiatement une alerte en cas de problème d'impression ainsi que des suggestions de correction.
- **Respectueuse de l'environnement.** L'imprimante Phaser 6280 fait partie du programme de recyclage Green World Alliance de Xerox. Envoyez vos cartouches usagées gratuitement à Xerox et nous nous chargerons de les recycler.
- **Label Energy Star.** Permet de réduire vos factures d'électricité.



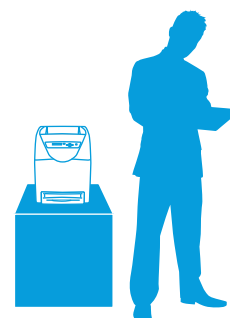
Imprimez vos documents importants en couleur et vos clients comprendront votre message plus rapidement et le retiendront plus longtemps.

Phaser® 6280 – En bref

- Jusqu'à 25 ppm en couleur, 30 ppm en noir et blanc
- 600 x 600 x 4 ppp
- Processeur 400 MHz
- Mémoire 256 Mo, extensible à 1 280 Mo
- Cycle opératoire de 70 000 pages/mois
- Capacité de 400 feuilles, extensible à 950 pages



L x P x H :
400 x 490 x 473 mm



1 La configuration 6280DN offre une impression recto-verso automatique et rapide.

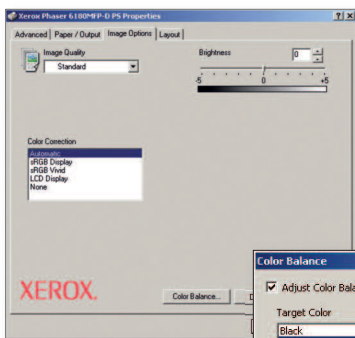
2 Le panneau frontal intuitif comprend un indicateur du niveau de toner vous permettant de vérifier d'un coup d'œil les niveaux de toner.

3 Le magasin multifonctions de 150 feuilles prend en charge les formats A6 à A4.

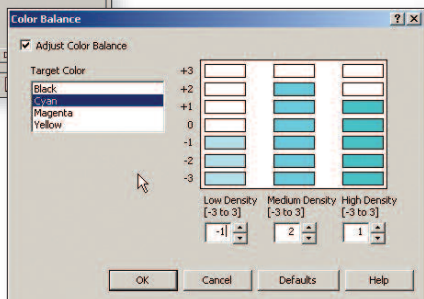
4 Le magasin principal de 250 feuilles accepte un grammage jusqu'à 220 g/m².

5 Ajouter un chargeur optionnel de 550 feuilles pour augmenter la capacité à 950 (disponible sous forme de magasin supplémentaire ou intégré à un support vertical).

6 Kit de productivité en option (contient un disque dur de 40 Go), pour davantage de fonctions d'impression. Utilisez l'impression sécurisée pour authentifier les utilisateurs qui impriment des documents confidentiels.



Simulations des couleurs unies agréées Pantone®, technologie de correction des couleurs.



Imprimer pour le plaisir.

L'imprimante Phaser 6280 s'appuie sur une technologie avancée de la couleur pour donner vie à vos documents professionnels.



Configurations de l'imprimante Phaser® 6280

Phaser 6280N

- Ethernet 10/100 Base-T et connectivité USB
- 256 Mo (extensible à 1 280 Mo)
- Magasin multifonctions de 150 feuilles et bac d'alimentation de 250 feuilles pour une capacité totale de 400 feuilles

Phaser 6280DN

Configuration 6280N plus :

- Impression recto-verso automatique

Une productivité en hausse

- Adaptateur de réseau sans fil
- Mémoire supplémentaire
- Kit de productivité avec disque dur de 40 Go

Gestion de papier

- Impression recto-verso automatique (standard sur le modèle 6280DN)
- Magasin de 550 feuilles
- Chargeur de 550 feuilles avec support vertical

Phaser® 6280

Imprimante laser couleur



	6280N	6280DN
Vitesse	Jusqu'à 25 ppm en couleur / 30 ppm en noir et blanc (A4)	
Cycle opératoire	Jusqu'à 70 000 pages / mois	
Gestion du papier	Bac multifonctions : 150 feuilles; formats personnalisés : de 76,2 x 127 mm à 216 x 356 mm Magasin 1 : 250 feuilles ; formats personnalisés : de 148 x 210 mm à 216 x 356 mm (A6-A4) Magasin 2 : 550 feuilles ; formats personnalisés : de 148 x 210 mm à 216 x 356 mm (A6-A4)	
Alimentation papier	En standard	
	En option	
Sortie papier	300 feuilles	
Impression recto-verso automatique	En option	Intégrée
Impression	10 secondes seulement	
Temps de sortie de la première page	10 secondes seulement	
Résolution (max.)	Jusqu'à 600 x 600 x 4 ppp	
Processeur	400 MHz	
Mémoire (standard/max.)	256 Mo / 1 280 Mo	
Connectivité	USB 2.0, Ethernet 10/100 Base-TX, adaptateur réseau sans fil en option	
Langages de description de page	PCL® 6, PCL® 5e, Adobe® PostScript® 3™	
Fonctions d'impression	En standard	N-up, ajustement au format de la page, impression de fascicules, saut des pages blanches, séparateurs de transparents, impression en noir, couvertures/intercalaires*, impression de posters*, filigranes*, superpositions*, pages de garde*, mode brouillon*
	En option	Kit de productivité (contient un disque dur de 40 Go) permettant une impression sécurisée / un essai avant impression / une impression personnelle / une sauvegarde de l'impression, un assemblage sur disque dur, un stockage étendu des polices / formulaires
Sécurité	IPv6, IP Sec, SNMPv3, Filtrage IP, HTTPS/SSL, 802.1x, Secure Print** (avec l'option disque dur supplémentaire), paramètres administratifs protégés par mot de passe	
Garantie	Garantie un an sur site ¹ Extensions de garantie disponibles en option	

* Accessible via le pilote PCL

** Nécessite de la mémoire ou un disque dur supplémentaires

¹ Les produits achetés dans le cadre d'un contrat « PagePack » ne bénéficient pas de garantie. Pour plus d'informations sur les services dont vous bénéficiez, veuillez vous reporter à votre contrat de service.

Gestion du périphérique

Programme d'installation Phaser, Serveur Web CentreWare® IS intégré, Web CentreWare, PrintingScout™, alertes courrier électronique

Pilotes d'impression

Windows® 2000/XP/Vista, Server 2003/2008, Xerox Global Print Driver, Xerox Mobile Express Driver, Mac OS® version 10.3 et ultérieures, Linux: SUSE™, Red Hat®, TurboLinux 10 Desktop

Polices

136 polices PostScript® ; 81 polices PCL®

Gestion du papier

Magasin multifonctions, Magasin 2, Magasin 3 (en option) : de 65 à 220 g/m²

Types de papier : papier ordinaire, papier glacé, enveloppes, étiquettes, transparents, papier cartonné, cartes postales, impression recto-verso : de 65 à 163 g/m²

Normes colorimétriques

Simulations des couleurs unies agréées PANTONE®, correction couleur, profil ICC, synchronisation des couleurs

Environnement d'utilisation

Température : Stockage : de -20° à 40° C
Fonctionnement : de 10° à 32° C

Humidité : de 5 % à 85 %

Niveaux de pression sonore :

en impression : 51,4 dB(A)

en veille : 30,1 dB(A)

Niveaux de puissance sonore :

en impression : 6,33 B, en veille : 4 B

Temps de préchauffage (à partir du mode sommeil) : 30 secondes

Caractéristiques électriques

Alimentation : de 220 à 240 V c.a., 50/60 Hz

Consommation électrique :

en veille : 70 W

en impression : 450 W

Mode économie d'énergie : 4,3 W

Conforme à la norme ENERGY STAR®

Dimensions (L x P x H)

6280N: 400 x 490 x 473 mm

Poids : 24,5 kg

Dimensions du conditionnement (LxPxH) :

560 x 650 x 600 mm

Poids : 29,7 kg

6280DN: 400 x 490 x 473 mm

Poids : 29,25 kg

Magasin 2 de 550 feuilles en option :

364 x 400 x 86 mm

Certifications

FCC partie 15, classe B, enregistrée UL 60950-1/ CSA 60950-1-03, marquage CE applicable conformément aux directives 2006/95/EC et 2004/108/EC, section 508 ADA

Inclus dans la boîte

- Imprimante Phaser 6280
- Cartouche d'impression (capacité d'impression¹ : 2 200 (CMY), capacité d'impression¹ : 3 000 (K))
- Logiciel et CD de documentation (contenant le manuel de l'utilisateur, un guide d'installation rapide, une fiche d'inscription, les conditions de garantie)
- Cordon d'alimentation

Programme de recyclage des consommables

Les consommables du Phaser 6280 font partie du Programme de recyclage des consommables Xerox Green World Alliance. Pour plus d'informations, connectez-vous sur le site de Green World Alliance : www.xerox.com/gwa

Consommables

Cartouche d'impression de capacité standard¹ :

Noir : 3 000 pages std. 106R01391

Cyan : 2 200 pages std. 106R01388

Magenta : 2 200 pages std. 106R01389

Jaune : 2 200 pages std. 106R01390

Cartouche d'impression grande capacité¹ :

Noir : 7 000 pages std. 106R01395

Cyan : 5 900 pages std. 106R01392

Magenta : 5 900 pages std. 106R01393

Jaune : 5 900 pages std. 106R01394

Options

Magasin de 550 feuilles 097S03744

Caisson/chargeur de 550 feuilles 097S03833

Mémoire 256 Mo 097S03743

Mémoire 512 Mo 097S03635

Unité recto-verso 097S03746

Kit de productivité (inclut un disque dur de 40 Go) 097S03967

Adaptateur réseau sans fil

- Convertisseur de secteur européen 097S03741

- Convertisseur de secteur RU 097S03742

¹ Pages standard moyennes. Rendement déclaré en conformité avec la méthode de calcul ISO/IEC 19752. Le rendement est susceptible de varier en fonction de l'image, de la zone imprimée et du mode d'impression.

