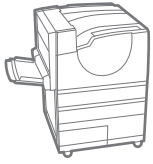


Phaser®
7760
A3
Imprimante
laser couleur



Imprimante laser couleur Xerox® Phaser® 7760

Le choix idéal de tous les
créateurs



Imprimante laser couleur Phaser® 7760

La qualité supérieure et l'homogénéité des couleurs sont essentielles si vous souhaitez vous appuyer sur des effets visuels d'exception pour faire passer vos idées et vos concepts. C'est pour cette raison que l'imprimante couleur Xerox Phaser 7760 est le choix idéal de tous les créateurs. Elle offre des couleurs vives, des vitesses élevées et des fonctions faciles à utiliser pour vous permettre de tirer le meilleur parti de toutes vos impressions.

Des couleurs d'une qualité irréprochable

Vous obtenez la couleur de votre choix. Cette imprimante propose des technologies et des logiciels qui vous permettent de spécifier et de contrôler les couleurs générées afin que les résultats correspondent à vos attentes. Vous disposez de couleurs très précises et homogènes, d'images vives et de texte net, de la première à la dernière page.

- **Résolution jusqu'à 1 200 x 1 200 ppp.** Pour des détails fins et un texte net et précis.
- **Mode Photo 600 x 600 x 4 ppp.** Pour des dégradés de couleurs fluides, en particulier dans les tons chair.
- **Des impressions à homogénéité incroyable.** Pour des couleurs vives et glacées ainsi que des noirs riches et profonds pendant toute la durée de votre tirage.
- **Recouvrement du noir.** Garantit une impression nette et précise du texte noir sur un fond coloré ou de tout texte coloré sur un fond noir.
- **Correction TekColor.** Permet de simuler les couleurs restituées sur l'écran de votre ordinateur, presse d'impression ou tout autre appareil. La couleur peut être gérée automatiquement ou manuellement pour les graphismes bureautiques, les séparations de presse, les graphismes noir et blanc et les couleurs d'accompagnement grâce à une interface de pilote leader du secteur.
- **Logiciel d'étalonnage et de gestion des couleurs PhaserMatch® 4.0.** Renforce le contrôle et la précision des couleurs et permet de conserver la précision des couleurs.

Des performances exceptionnelles

Lorsqu'il s'agit d'imprimer des projets importants pour être dans les temps, vous avez tout autant besoin de qualité que de vitesse. L'imprimante Phaser 7760 est conçue pour les impressions de gros volumes et propose des vitesses d'impression exceptionnelles, un traitement efficace et d'autres fonctions de gain de temps. Vous obtenez ainsi la qualité homogène dont vous avez besoin, au moment où vous en avez besoin.

- **Vitesses d'impression impressionnantes.** Avec des vitesses d'impression d'un maximum de 35 ppm en couleur et 45 ppm en noir et blanc ainsi qu'un temps de sortie de première page de seulement 9 secondes en couleur.
- **Processeur Power PC 800 MHz.** Pour un traitement plus facile des documents complexes ou riches en graphismes.
- **Mémoire jusqu'à 1 Go.** Pour réduire les files d'attente et accélérer la production des impressions.
- **Prise en charge d'un large éventail de types de supports.** Avec notamment les formats de pages personnalisés, l'impression de fascicules et de bannières ainsi que les papiers à fort grammage pour une souplesse optimale des projets.

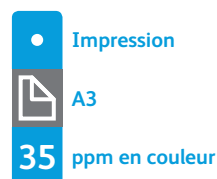
Configuration, gestion et impression en toute simplicité

L'activité intense de votre bureau ou service d'arts graphiques nécessite une imprimante fiable facile à utiliser, peu exigeante en termes de maintenance et surtout rapide. La configuration aisée et les fonctions faciles à utiliser de la Phaser 7760 vous permettent de gagner un temps important que vous pouvez consacrer à votre travail, et non à votre imprimante.

- **Adaptation aisée dans votre bureau.** Cette imprimante peut être installée en tant qu'appareil de bureau ou en modèle posé au sol avec une importante capacité papier.
- **Alertes PrintingScout® et capteurs de format de support.** Ces fonctions proposent une aide intégrée pour assurer une impression adéquate de votre travail.
- **Système PhaserSMART® de diagnostic à distance.** Propose des solutions ainsi qu'un dépannage automatisé le cas échéant, ce qui vous permet de gagner du temps.
- **Serveur Web intégré CentreWare® Internet Services.** Vous permet de gérer, configurer et dépanner votre imprimante.
- **Fonction de magasin intelligent.** Indique l'état du magasin papier en temps réel sur votre bureau et sélectionne automatiquement le magasin adéquat.
- **Impression recto-verso intelligente.** Détecte automatiquement les travaux en recto uniquement et contourne l'unité recto-verso.

Phaser® 7760 - En bref

- Impression jusqu'à 35 ppm en couleur et 45 ppm en noir et blanc
- 1 200 x 1 200 ppp
- Processeur 800 MHz
- Cycle opératoire de 150 000 pages/mois
- Mémoire de 512 Mo, évolutive jusqu'à 1 Go

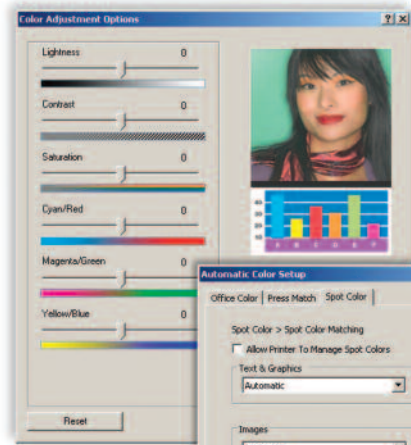
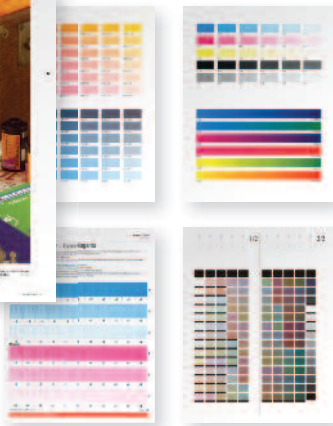


L x P x H :
7760DN
644 x 724 x 493 mm

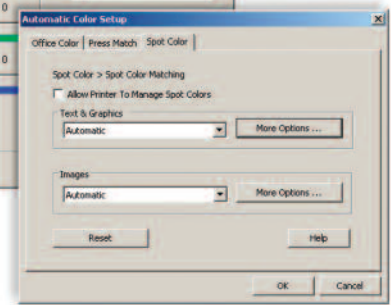




Les outils intégrés d'étalonnage des couleurs vous garantissent la restitution souhaitée.



Des outils de couleur avancés permettent d'affiner la restitution des couleurs en fonction de vos spécifications.



1 Magasin 1 150 feuilles pour l'alimentation de tout un ensemble de supports aux formats personnalisés, jusqu'à 320 x 1 200 mm.

2 Magasin 500 feuilles standard pour la prise en charge des formats personnalisés jusqu'à 297 x 432 mm.

3 Chargeur 1 500 feuilles (en standard sur Phaser 7760GX) avec trois magasins universels prenant en charge des formats de papier jusqu'au format A3 et portant la capacité papier totale à 2 150 feuilles.

4 Chargeur 2 500 feuilles (en standard sur Phaser 7760DX) avec un magasin universel et deux magasins A4 pour porter la capacité papier totale à 3 150 feuilles.

5 Impression recto-verso automatique pour des sorties pratiques et des économies de papier.

6 Choisissez l'un des deux modules de finition en option et supprimez le temps passé et les dépenses engagées pour l'assemblage, le pliage et l'agrafage manuels.



EFI® Colorproof™ XF

Le logiciel de traitement d'image rasterisé (RIP) EFI Colorproof XF facultatif comprend tout un éventail d'outils de correspondance des couleurs faciles à utiliser qui aident les professionnels des arts graphiques à maîtriser toutes les tâches d'épreuve ou d'impression. Associé aux performances d'impression supérieures de l'imprimante couleur Phaser 7760, il constitue la solution la plus économique du secteur pour toutes les entreprises ayant besoin de capacités de gestion de la couleur conformes ICC et certifiées Fogra.



Phaser® 7760

Imprimante laser couleur

	Phaser 7760DN	Phaser 7760GX	Phaser 7760DX
Vitesse	Jusqu'à 35 ppm en couleur/45 ppm en noir et blanc		
Cycle opératoire	Jusqu'à 150 000 pages/mois		
Gestion du papier Alimentation papier	Magasin 1 : 150 feuilles ; Formats personnalisés : de 100 x 140 mm à 320 x 1 200 mm. Magasin 2 : 500 feuilles ; Formats personnalisés : de 140 x 182 mm à 297 x 432 mm		
	En option	Magasin 3 : 500 feuilles ; Formats sélectionnables : jusqu'au format A3 (297 x 420 mm)	
	En option	Magasins 4, 5 : 1 000 feuilles ; Formats sélectionnables : jusqu'au format A3 (297 x 420 mm)	Magasins 4, 5 : 2 000 feuilles : A4 (210 x 297 mm)
Options de finition*	Module de finition avancé : agrafage multiposition 50 feuilles, perforation 2/4 trous, jusqu'à 3 500 feuilles Module de finition professionnel : agrafage multiposition 50 feuilles, perforation 2/4 trous, création de fascicules avec piqûre à cheval, pliage en V, jusqu'à 2 000 feuilles		
Impression recto-verso automatique	Standard		
Impression Temps de sortie de première page	Seulement 9 secondes en couleur et 6 secondes en noir et blanc		
Résolution (max.)	Jusqu'à 1 200 x 1 200 ppp		
Processeur	800 MHz		
Mémoire (standard/max.)	512 Mo/1 Go		
Connectivité	Ethernet 10/100/1000 Base-TX, USB 2.0		
Langages de description de page	Adobe® PostScript® 3™, émulation PCL® 5c, Adobe PDF-Direct		
Fonctions d'impression	Standard	Formats de page personnalisés, impression de fascicules, impression de bannières, magasins intelligents, impression d'épreuves, impression sécurisée, impression enregistrée, impression personnelle, impression personnelle enregistrée, impression avec, impression directe PDF, enregistrement de polices étendu, assemblage, PhaserSMART®, intelligence interne, mise à l'échelle, filigranes, feuillets intercalaires, multipose, impression en noir, recto-verso intelligent, impression à distance, gestion de files d'attente	
	En option	Etalonnage couleur PhaserCal®	PhaserCal® et gestion des couleurs PhaserMatch® 4.0
		Logiciel de RIP EFI® Colorproof™ XF	
Comptabilisation	Comptabilisation des travaux, outil d'analyse d'utilisation		
Garantie	Garantie d'un an sur site**		

*La largeur de 320 mm est limitée en longueur ; les performances de l'impression au format de bannière sont affectées par la longueur et le grammage du support.

**Les produits achetés dans le cadre d'un contrat « PagePack » ne bénéficient pas de garantie, mais pour plus d'informations sur les services dont vous bénéficiez, veuillez vous reporter à votre contrat de service.

Gestion de l'équipement

Serveur Web intégré CentreWare® IS, alertes par courrier électronique, voisinage imprimante, logiciel de gestion d'imprimante CentreWare®, comptabilisation des travaux, outil d'analyse d'utilisation, notification d'alertes PrintingScout®

Pilotes d'impression

Windows® XP/Server 2003/2008/Vista, Windows 7, Mac OS® 9.x/X, version 10.2 ou supérieure, Novell NetWare® 5.x/6.x, UNIX (Linux® 5.2+, Sun OS 4.x, Sun Microsystems Solaris™ 2.4+, DEC, HP/UX 11.x, IBM AIX® 4.2+, SGI, SCO), pilotes d'impression Xerox Walk-Up® avec Windows

Polices

137 polices PostScript® ; 81 polices PCL®

Normes colorimétriques

Simulations des couleurs unies agréées PANTONE®, couleurs Adobe PostScript indépendantes du périphérique d'impression, normes colorimétriques internationales CIE et prise en charge des systèmes de gestion des couleurs ICC, ICM et Apple ColorSync, correction dynamique TekColor, PhaserMatch 4.0

Gestion des supports

Magasin 1 : de 75 à 255 g/m² ; Magasins 2 à 5 : de 75 à 220 g/m² ; Impression recto-verso automatique : de 75 à 169 g/m² ; Finition : agrafage des supports allant jusqu'à 80 g/m², pliage et agrafage d'un maximum de 10 fascicules de 10 feuilles ; Types de supports : papier ordinaire, enveloppes, transparents, étiquettes, carton/couverture, glacé

Environnement d'utilisation

Température: stockage : de -20 à 48 °C, en fonctionnement : de 10 à 32 °C. Humidité relative: stockage : de 30 à 85 %, en fonctionnement : de 10 à 85 %. Niveau sonore : 33 dBA en veille, 51 dBA en fonctionnement.

Caractéristiques électriques

Modèle 110 V, 50/60 Hz : consommation : en impression : de 616 à 684 watts, en veille : 134 watts, en économie d'énergie : 13 watts. Modèle 220 V, 50/60 Hz : consommation : en impression : 764 watts, en veille : 135 watts, en économie d'énergie : 14 watts. Imprimante conforme ENERGY STAR®. Durée par défaut avant économie d'énergie : 60 min.

Dimensions (L x P x H)

7760DN : 644 x 724 x 493 mm, poids : 92 kg ; 7760GX/7760DX : 644 x 724 x 857 mm, poids : 7760GX : 122 kg, 7760DX : 132 kg ; Module de finition : 644 x 889 x 991 mm, poids : avancé : 83 kg, professionnel : 115 kg ; Chariot : 572 x 602 x 373 mm, poids : 15,7 kg

Certifications

Répertoire UL 60950-1/CSA 60950-1-03, 1ère édition, FDA/CDRH – produit laser de classe 1, FCC partie 15, classe A, Canada ICES-003, classe A, marquage CE, directive 73/23/EEC sur les basses tensions, EN 60950-1, 1ère édition, EN 60825-1 – produit laser de classe 1, directive EMC 89/336/EEC, EN 55022, classe A, EN 55024, directive RoHS 2002/95/EC, directive WEEE 2002/96/EC

Consommables

Noir : 32 000 pages¹ 106R01163
 Cyan : 25 000 pages¹ 106R01160
 Magenta : 25 000 pages¹ 106R01161
 Jaune : 25 000 pages¹ 106R01162
 Boîte d'agrafes
 Agrafes de bac d'emplage : 15 000 008R12941
 Agrafes de fascicules : 20 000 008R12925

¹ Les capacités sont indicatives et basées sur l'impression d'une page A4 à 5 % de couverture.

Éléments d'entretien régulier

Module d'imagerie : jusqu'à 35 000 pages 108R00713
 Four (220 V) : jusqu'à 100 000 pages 115R00050
 Cartouche de rebut : jusqu'à 27 000 pages 108R00575
 Rouleau de transfert : jusqu'à 100 000 pages 108R00579
 Ensemble de nettoyage de courroie 108R00580

Options

Mémoire Phaser de 512 Mo 097S03635
 Chargeur grande capacité de 1 500 feuilles : trois magasins universels de 500 feuilles 097S03628
 Chargeur grande capacité de 2 500 feuilles : un magasin universel de 500 feuilles plus deux magasins de 1 000 feuilles 097S03629
 Chariot d'imprimante 097S03748
 PhaserMatch 4.0 097S03634



Pour plus d'informations, rendez-vous sur le site www.xerox.com/office.

