

Xerox Secure Access Unified ID System™

Sécurité des documents

Les informations constituent l'actif le plus important de votre société. Xerox peut vous aider à garantir leur sécurité.

L'accès sécurisé Xerox est une option de sécurité destinée à vos systèmes multifonctions Xerox avancés. Elle s'intègre à votre solution existante de badges d'identification pour les employés/étudiants. Système d'identification souple et pratique, l'accès sécurisé permet aux utilisateurs de se connecter à un système multifonction Xerox à l'aide d'une carte d'identification magnétique ou de proximité. Ceci leur offre un accès rapide, simple et sécurisé aux fonctions pour lesquelles vous devez établir un suivi dans un objectif de comptabilisation ou d'exigences réglementaires.



Présentation de Xerox Secure Access Unified ID System™

Les responsables informatiques recherchent des moyens de protéger tous les actifs de leurs réseaux. Les systèmes multifonctions constituent un endroit logique pour sécuriser les réseaux, améliorer la sécurité des informations documentaires et générer des journaux d'activité. En outre, dans le climat ultraréglementé actuel, les entreprises ont besoin de moyens sophistiqués d'assurer la sauvegarde de leurs données sans oublier la possibilité d'assurer leur suivi. Qui plus est, un grand nombre d'entreprises considèrent la sécurité de leur réseau comme un défi primordial et prioritaire.

Pour répondre à ces attentes il y a de cela plusieurs années, Xerox avait développé l'authentification réseau qui exigeait que les utilisateurs saisissent un identifiant et un mot de passe sur le périphérique. Aujourd'hui, certains environnements ont besoin d'une méthode plus pratique et simplifiée. Xerox a donc créé l'accès sécurisé Xerox, qui offre aux sociétés dotées d'un système existant de cartes d'identification une méthode rapide et simple d'identifier les utilisateurs au niveau du système multifonction. Les utilisateurs obtiennent l'accès au périphérique à l'aide de leur badge lu par un lecteur. Pour ajouter encore plus de sécurité, dans les cas où une authentification à facteur double est requise, un code PIN ou un mot de passe peut être demandé.

Principe de fonctionnement

La solution d'identification d'accès sécurisé inclut les éléments suivants :

- Logiciel d'administration d'accès sécurisé chargé sur le serveur d'entreprise : gestion de la configuration du périphérique et des utilisateurs et prise en charge de l'authentification des utilisateurs sur le réseau
- Lecteur de cartes fixé sur chaque système WorkCentre pris en charge

La solution d'accès sécurisé s'appuie sur l'infrastructure d'identification existante d'une société sans impact négatif sur les systèmes existants. Avec l'accès sécurisé mis en œuvre, une seule étape d'identification suffit pour connecter l'utilisateur au périphérique et rendre disponibles les fonctionnalités mobiles. Toutes les communications vers et depuis le système multifonction, le lecteur de cartes et le serveur d'authentification sont sécurisées à l'aide de mécanismes de cryptage aux normes du secteur.

Xerox Secure Access Unified ID System™

Avantages supplémentaires

Gain de flexibilité avec l'impression Follow-You™

L'impression Follow-You, fonction d'accès sécurisé, permet aux personnes d'imprimer leurs documents en toute sécurité et simplement vers le périphérique le plus pratique du réseau. Il leur suffit d'envoyer un document vers une file d'attente d'impression sécurisée, de se rendre physiquement sur un périphérique équipé de l'accès sécurisé et d'utiliser une carte d'identification pour libérer le travail d'impression.

Qui plus est, en association avec la plate-forme EIP (Extensible Interface Platform™) de Xerox, des fonctionnalités Follow-You supplémentaires sont disponibles. Les personnes peuvent sélectionner le nombre d'impressions nécessaires, supprimer un document ou stocker en toute sécurité un document pour impression ultérieure. Les documents sont uniquement imprimés lorsque vous utilisez votre carte d'identification et les libérez au niveau du système. Ainsi, il est inutile de vous inquiéter qu'une personne puisse voir un document confidentiel envoyé sur l'imprimante.

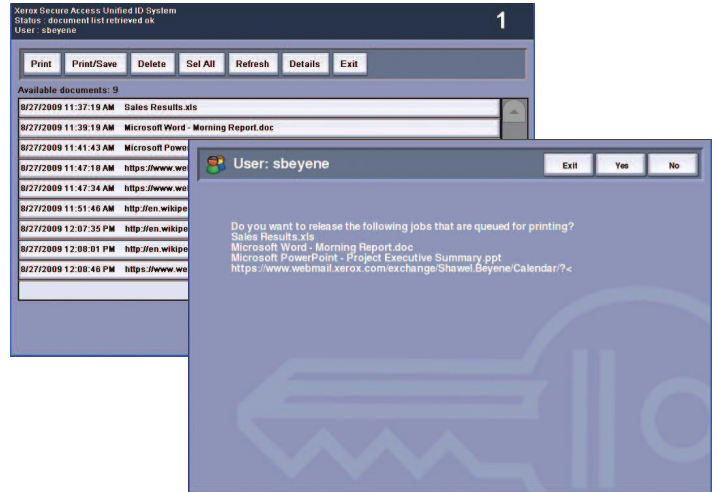
Gain de temps pour l'utilisateur

L'accès sécurisé supprime des étapes en permettant au système multifonction de remplir certains champs d'informations relatifs à l'utilisateur lorsque ce dernier se connecte. Par exemple, le périphérique remplit automatiquement le champ « De » dans le cas de l'utilisation de la numérisation vers courrier électronique.

Gain de temps pour le service informatique

L'administration de l'accès sécurisé est très simple grâce à une console de gestion basée sur des tâches qui s'intègre parfaitement à l'infrastructure existante de cartes d'identification réseau du client.

Le logiciel peut également être synchronisé avec Active Directory afin de réduire les frais d'administration et permettre la mise à jour automatique des comptes.



Des solutions plus simples

Le monde est en constante évolution. La pression est de plus en plus forte et il faut faire plus de choses avec moins de ressources. Vous connaissez votre activité mieux que quiconque. Saviez-vous qu'aujourd'hui, vous pouvez adapter votre système multifonction à votre façon de travailler, et non l'inverse ?

La plate-forme EIP (Extensible Interface Platform) de Xerox crée un tout nouveau monde de possibilités pour le système multifonction Xerox. Avec la plate-forme EIP, les développeurs peuvent facilement créer des applications adaptées aux besoins spécifiques de leur entreprise.

En association avec l'accès sécurisé, une file d'attente personnalisée apparaît sur l'écran tactile avec tous vos travaux d'impression, et uniquement les vôtres. Et pour cela, il suffit de passer votre carte d'identification : c'est simple, sûr et personnalisé. Pour plus d'informations sur la plate-forme EIP, rendez-vous à l'adresse www.xerox.com/eipinfo.

L'accès sécurisé fonctionne avec tous les systèmes multifonctions Xerox compatibles EIP.

Pour plus d'informations, rendez-vous sur le site www.xerox.com/office.

