

**XEROX**<sup>®</sup>

CopyCentre<sup>®</sup>

WorkCentre<sup>®</sup>

C20

M20/M20i

Technologie | Gestion du Document | Conseil et Services

copie | impression | numérisation | télécopie | e-mail

# Puissance et performances à portée de main.



# Des machines bureautiques et des outils pour **réussir**

Découvrez le copieur numérique CopyCentre® C20, ainsi que les imprimantes-copieurs WorkCentre® M20 et WorkCentre® M20i : nos nouveaux multifonctions de classe affaires. Ils mettent toute leur intelligence à contribution pour accomplir des tâches bureautiques de base, offrent des performances très élevées et s'intègrent en toute facilité sur votre bureau.

## Simplicité extrême

Une manipulation intuitive et simple, de même qu'une incroyable commodité. Prenez les choses en main en commençant par des fonctions de copie d'une grande simplicité ou optez pour les fonctionnalités supplémentaires, à savoir l'impression réseau, la télécopie et la numérisation vers e-mail.

- Des fonctions de copie très simples
- Une interface compréhensible au premier coup d'œil. Appuyez sur quelques boutons seulement et votre tâche est exécutée
- Des impressions d'excellente qualité sur un large choix de supports
- Des pilotes d'impression simples, une installation rapide et une productivité instantanée (M20/M20i)
- De puissantes fonctionnalités de télécopie en couleur ou en noir et blanc (M20i)
- Des fonctionnalités de numérisation en couleur ou en noir et blanc (M20/M20i)
- Une numérisation d'une extrême simplicité avec connexion directe USB à un PC (M20/M20i)

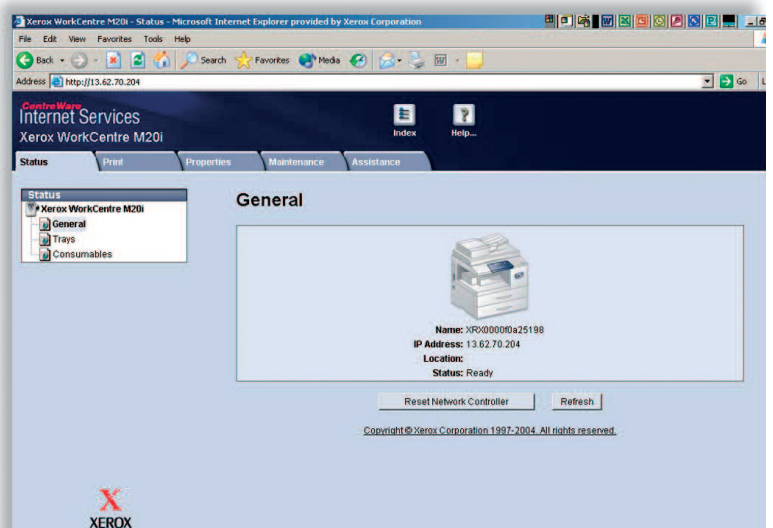
## Conception avancée

Une conception intelligente et un ensemble de fonctions bien pensées suffisent à faciliter les travaux bureautiques de base.

- Imprimez directement depuis le réseau ou depuis Internet (modèles en réseau\*)
- Numérisez vers des adresses de messagerie en toute simplicité (modèles en réseau\*)
- Profitez de la technologie de reconnaissance optique de caractères (ROC) et du logiciel de retouche d'images, proposés pour convertir des images numérisées en documents texte modifiables (M20/M20i)
- Xerox ControlCentre™ 5.0 vous permet de gérer les télécopies, de saisir des n° de téléphone et bien plus encore, directement depuis votre PC (M20i)
- Des outils d'administration à distance sont à votre disposition pour aisément surveiller, gérer et contrôler les périphériques en réseau (modèles en réseau\*)

\*Le kit d'impression sécurisée et d'authentification réseau en option renforce encore davantage l'accès aux documents et au réseau

CentreWare IS  
vous donne un  
accès réseau  
intégral aux  
fonctionnalités  
du système  
WorkCentre M20i.



Le module de commande des systèmes CopyCentre C20 et WorkCentre M20/M20i, par sa simplicité et son intuitivité, est d'une grande convivialité. Un grand nombre de fonctions sont accessibles par simple pression sur un bouton.

Les fonctions de copie, de télécopie et de numérisation vers e-mail sont accessibles directement depuis ce bouton.

L'écran LCD affiche l'état du travail ou du multifonction.

Un bouton permet d'afficher l'état du travail dans la fenêtre LCD.

les touches alphanumériques facilitent l'envoi de télécopies.



Le clavier se révèle très pratique pour les numérisations vers e-mail.

Les fonctions fréquemment utilisées (assemblage, réduction/agrandissement, éclaircissement/assombrissement) sont contrôlés par des boutons séparés.

Les copies recto-verso sont disponibles par une simple pression.

L'affichage de l'état du multifonction permet de savoir si le système est prêt ou nécessite une maintenance.

Photo du module de commande d'un système M20i

## Performances exceptionnelles

Le copieur numérique CopyCentre C20 et les imprimantes-copieurs WorkCentre M20 et WorkCentre M20i sont dotés d'une gamme complète de fonctionnalités hautement performantes :

- Vitesses de 21 ppm
- Impressions et copies recto-verso automatiques pour vous permettre de réaliser des économies de papier et de créer des documents plus professionnels
- Transmission par fax ultra-rapide à 33,6 Kbits/s avec 16 Mo de mémoire fax (M20i)
- Fonction d'impression en plusieurs exemplaires d'un document numérisé une seule fois pour plus de fiabilité et une productivité accrue
- Assemblage électronique et gain de temps par élimination du tri manuel

- Bac multifonction de 100 feuilles pour une prise en charge des enveloppes, des transparents et des supports spécialisés
- Bac papier secondaire en option pour une augmentation de la capacité à 1200 feuilles



WorkCentre M20i

## Fiabilité et solidité

Xerox est synonyme de qualité, d'innovation et de prestations. Xerox signifie également une fiabilité reconnue. Les copieurs numériques CopyCentre C20 et les imprimantes-copieurs WorkCentre M20/M20i sont extrêmement résistants et conçus pour s'adapter parfaitement aux environnements bureautiques actuels, dans lesquels faire vite sous la pression est souvent de mise.

## Sécurité

Grâce aux systèmes WorkCentre M20/M20i, vous restez aux commandes. Ces systèmes offrent en effet une protection de l'appareil en standard et une protection de l'accès au réseau en option, à la fois sécurisée et flexible. L'impression sécurisée, disponible en option, vous permet de rester aux commandes lorsque vous imprimez des documents complexes. Le système M20i intègre également un mode télécopie sécurisé de sorte que les données sensibles ne sont imprimées qu'au moment le plus opportun.



CopyCentre® C20 / WorkCentre® M20 / M20i



Bac papier supplémentaire en option



Support de rangement en option

CONFIGURATIONS	CopyCentre® C20	WorkCentre® M20	WorkCentre® M20i
<b>Copie/Impression</b>			
Vitesse		21 ppm	
Temps d'attente avant la première copie		< 8 secondes	
Résolution	600 x 600 ppp	Jusqu'à 1 200 ppp	
Processeur	N/D	Processeur RISC 32 bits avec contrôleur vidéo	
Connexion	N/D	USB 2.0, parallèle	USB 2.0, parallèle, Ethernet 10/100
<b>Numérisation</b>			
Résolution	N/D	Optique 600 x 600 ppp (interpolée à 4 800 ppp)	
Numérisation vers e-mail	N/D	en option	en standard
<b>Télécopieur</b>			
Vitesse	N/D	N/D	33,6 Kbits/s
Résolution	N/D	N/D	préréglages jusqu'à 400 x 400 ppp
<b>Gestion papier</b>			
Impressions recto-verso automatiques		en standard	
Capacité d'alimentation papier		Bac standard de 550 feuilles et chargeur manuel supplémentaire de 100 feuilles	
Bac de réception		Bac de réception de 250 feuilles	
<b>Productivité</b>		Chargeur automatique de documents de 50 feuilles, impression duplex, numérisation unique pour impressions multiples et pré-assemblage électronique	
Caractéristiques standard			Outils d'impression réseau, de numérisation vers e-mail et de gestion des périphériques à distance
Accessoires en option		Magasin papier de 550 feuilles et kit d'interface pour périphérique étranger, Support de rangement	
		Kit d'impression sécurisée et d'authentification réseau en option**	
		Kit d'accessoires réseau en option	
Volume mensuel		Jusqu'à 20 000 pages par mois	

**CARACTERISTIQUES**

**Copieur**

Vitesse : 21 copies par minute  
 Résolution : 600 x 600 ppp  
 Temps de première sortie : < 8 secondes  
 Duplex intégral : Oui (1-2, 2-2, 2-1)

**Réduction/agrandissement**

Plateau : 25 - 400 % par incréments de 1 %  
 CAD : 25 - 100 % par incréments de 1 %  
 Productivité : Numérisation unique pour impressions multiples et pré-assemblage électronique  
 Copies multiples : Jusqu'à 999 copies d'originaux multipages

**Impression (M20, M20i)**

Technologie : Laser monochrome  
 Vitesse : 21 ppm  
 Résolution : Optique 600 x 600 ppp (interpolée à 1 200 x 1 200 ppp)  
 Temps de première sortie : < 9 secondes  
 Recto-verso : Oui  
 Impression sécurisée : en option  
 Langages de description de page (PDL) : kit d'émulation PCL6, prise en charge d'impression PostScript 3 (produits réseau)  
 Pilotes d'impression : Windows 98/NT4.0/2000/Me/XP, MAC OS  
 Interfaces : USB 2.0 standard sur M20 et M20i (câble USB inclus) ; port parallèle, IEEE 1284, Ethernet 10/100baseT standard sur M20i, en option sur M20

**Numérisation (M20, M20i)**

Compatibilité : Norme TWAIN  
 Technologie : Connexion directe à un PC (USB), port parallèle, IEEE 1284

**Résolution de numérisation :**

Résolution optique : 600 x 600 ppp  
 Résolution interpolée : 4 800 ppp  
 Pré-numérisation : 75 ppp

**Profondeur :**

Noir et blanc : 1 bit  
 Texte et contraste : 20 bits  
 Couleur : 60 bits

**Pilote du scanner : Norme TWAIN**

Logiciel de ROC fourni : PaperPort SE 9.0, OmniPage SE v2.0  
 Recto-verso : Oui

**Télécopie (M20i)**

Vitesse de transmission : 3 secondes par page  
 Mode de communication : Semi-duplex  
 Vitesse du modem : 33,6 Kbits/s  
 Compression de données : JBIG, MMR/MR/MH (JPEG pour la transmission de télécopie en couleurs)  
 Résolution : pré-réglages jusqu'à 400 x 400 ppp  
 Mémoire du télécopieur : 16 Mo

**Numérotation**

Jusqu'à 200 numéros abrégés  
 Jusqu'à 199 compositions de groupes

**Fonctionnalités de télécopie**

Contraste : 256 niveaux  
 Télécopie couleur (Tx/Rec) : Oui/Non  
 Télécopie sécurisée : Mode réception, boîte aux lettres sécurisée  
 Sauvegarde batterie : Jusqu'à 100 heures en charge pleine

**E-mail (M20i, M20 en option)**

Numérisation vers des adresses SMTP  
 Accès et authentification de l'utilisateur en local  
 Accès et authentification réseau du périphérique  
 Accès en mode invité disponible  
 Recherche dans l'annuaire via LDAP

**Accessoires**

Kit d'accessoires réseau (M20) (installable par le client), mémoire supplémentaire de 32 Mo, Ethernet NIC, prise en charge de l'impression PostScript®, clavier pour les numérisations vers e-mail, logiciels et documentation correspondants  
 Le kit d'impression sécurisée et d'authentification réseau\*\* (installable par le client) permet de disposer de 96 Mo supplémentaires et des logiciels correspondants. Permet une impression sécurisée et une authentification réseau pour la numérisation vers e-mail.  
 Bac papier supplémentaire  
 Support de rangement  
 Kit d'interface de périphérique étranger (installable par le service d'assistance)

**Gestion des supports**

**Capacité du magasin d'alimentation**  
 Magasin standard : Bac papier en option de 550 feuilles (550 feuilles)  
 Chargeur manuel : 100 feuilles  
 Basculement automatique de magasin

**Format du papier**

Minimum : 127 x 176 mm  
 Maximum : 216 x 356 mm

**Gammage**

Magasin standard : 60 à 90 g/m<sup>2</sup>  
 Chargeur manuel : 60 à 163 g/m<sup>2</sup>  
 Capacité de sortie : 250 feuilles  
 Types de supports : Papier, enveloppes, étiquettes, transparents

**Dimensions (L x P x H):**

Unité : 540 x 441 x 488 mm  
 Poids : 26 kg  
 Unité avec bac papier supplémentaire en option : 540 x 441 x 619 mm  
 Poids : 30 kg  
 Unité avec support de rangement en option : 540 x 594 x 560 mm

**Alimentation électrique**

Interrupteur de mise sous tension : Oui  
 Voltage : 110 V, 50/60 Hz ou 220 V 50/60 Hz  
 Consommation électrique :  
 Moyenne : 450 W  
 Mode économie d'énergie : 35 W

**Conditions de fonctionnement**

**Température**  
 Températures maximales : 10 - 32°C  
 Températures recommandées : 16° - 30°C

**Hygrométrie**

Hygrométrie maximale 20 - 80 %  
 Hygrométrie recommandée : 30 - 70 %  
 Mémoire système : C20 : 32 Mo, M20 : 32 Mo, M20i : 80 Mo  
 Administration système : ControlCentre™ 5.0, CentreWare Internet Services (produits en réseau) CentreWare Web, CentreWare DP, NDPS et HP Openview

**Fournitures**

**Consommation moyenne :**  
 Toner remplaçable – kit initial : 4 000 images\* ;  
 kit de remplacement : Cartouche tambour remplaçable de 8 000 images - 20 000 images\*  
 \*Capacités approximatives, basées sur un taux de couverture de 5 % sur une page A4. Volumes définis en accord avec la norme ISO19572.

**Validation des commissions**

Sécurité : Sécurité UL  
 Sécurité CSA

\*\*Kit d'impression sécurisée et d'authentification réseau en option uniquement disponible sur les modèles en réseau. Parmi les modèles en réseau figurent le système M20 avec kit d'accessoires réseau en option ou le système M20i)

Les systèmes CopyCentre C20 et WorkCentre M20/M20i sont des solutions personnalisables.