

Xerox® FreeFlow Output Manager®

Un parc d'imprimantes
fonctionnant à l'unisson.



Gérez votre parc d'imprimantes depuis un seul endroit.

Utilisez-les comme une seule, automatiquement. FreeFlow Output Manager® offre un point de contrôle unique pour gérer les travaux mixtes et les divers systèmes d'impression dont se compose votre parc. Ce logiciel peut automatiquement définir les priorités, assurer la programmation et la segmentation des travaux afin de mieux répartir la charge sur les différents systèmes. Résultats : vous réduisez vos délais d'exécution et augmentez votre capacité. Ce qui, du même coup, vous permet de réduire vos coûts et d'accroître votre chiffre d'affaires.

Connectez toutes vos imprimantes.

Point de contrôle unique pour la programmation et l'acheminement de l'ensemble des travaux, FreeFlow Output Manager constitue une fenêtre sur votre univers de production.

- Il accepte des travaux depuis n'importe quel point de votre réseau.
- Les travaux d'impression peuvent être envoyés directement vers FreeFlow Output Manager depuis vos applications PC ou Mac.
- Vous pouvez définir des dossiers actifs destinés à recevoir les travaux sur votre réseau ; ces derniers sont alors automatiquement détectés et imprimés via FreeFlow Output Manager.

- Les travaux peuvent être automatiquement envoyés depuis des ordinateurs centraux via une connexion de port qui est interrogée.
- FreeFlow Output Manager peut acheminer les travaux via le réseau vers les imprimantes situées dans votre centre de production ainsi que vers les sites d'impression dispersés.

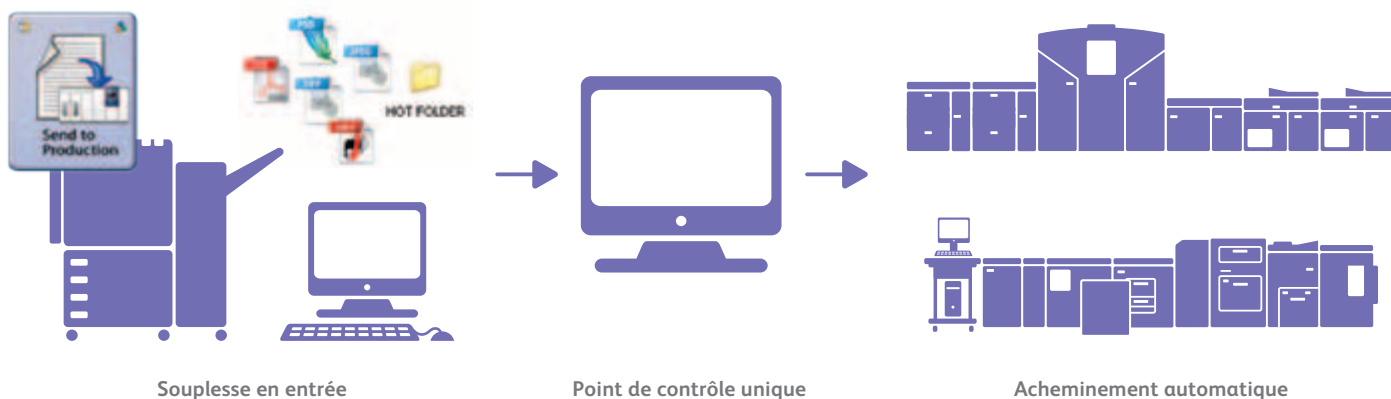
Pensé pour répondre à vos besoins.

Personnalisez Output Manager en fonction de l'atelier, de l'équipe, du type de travail à réaliser et d'autres critères. Optimisez l'efficacité de votre entreprise en utilisant FreeFlow Output Manager pour affecter des files et des imprimantes à des groupes ou des employés spécifiques.

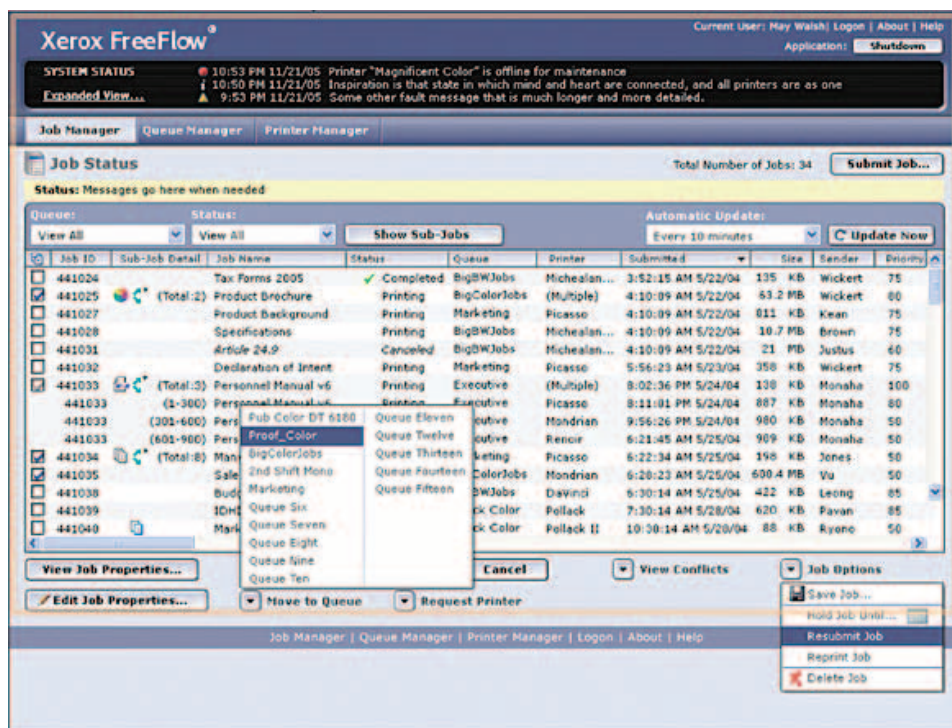
Plus de productivité.

FreeFlow Output Manager élimine de nombreuses étapes nécessitant une main-d'œuvre importante en acheminant automatiquement les travaux vers l'imprimante appropriée. Le logiciel prend en charge la gamme complète d'imprimantes numériques Xerox® - noir et blanc, avec couleur d'accompagnement et couleur. Les travaux mixtes peuvent être réalisés de manière plus économique en définissant des seuils de segmentation par couleur : certaines pages sont envoyées à un périphérique couleur, d'autres à un périphérique noir et blanc. Grâce aux fonctionnalités sophistiquées d'équilibrage de charge et de programmation des travaux, vous pouvez accroître votre capacité sans investir dans une technologie supplémentaire.

Équilibrez votre workflow de façon efficace avec FreeFlow Output Manager.



Un point de contrôle unique.



Acceptez des travaux depuis n'importe quel point d'entrée.

FreeFlow Output Manager fonctionne avec toutes les imprimantes numériques Xerox® (production et bureau), ainsi que les systèmes d'autres marques prenant en charge l'impression IPP et LPR. La flexibilité et la productivité de l'ensemble de vos opérations sont donc optimisées.

Vous bénéficiez de la flexibilité d'accepter des travaux provenant de clients de soumission de travaux, d'Internet, d'ordinateurs en réseau, d'ordinateurs centraux, de dossiers actifs, de périphériques multifonctions et d'imprimantes bureautiques. De plus, grâce à la sélection d'imprimantes en fonction des attributs du travail, la prise de décision manuelle est éliminée, les travaux sont automatiquement acheminés vers l'imprimante appropriée.

Notre nouvelle fonctionnalité Service, Dossiers actifs, peut être démarrée et arrêtée de la même façon que les autres Services Windows. De plus, la convention universelle d'affectation des noms peut désormais être utilisée pour définir le chemin d'un dossier distant.

- **Équilibrage de la charge.** Augmentez votre rendement en traitant automatiquement les travaux sur plusieurs imprimantes.
- **Division des travaux.** Améliorez votre productivité en divisant les travaux en fonction du nombre total de pages, du nombre de pages couleur et noir et blanc ou du nombre d'exemplaires à imprimer.
- **Module de comptabilité.** Gérez les informations comptables depuis un point central et gardez l'utilisation équilibrée des différents systèmes qui composent votre parc d'impression.
- **Transfert de la bibliothèque de supports.** Les applications FreeFlow affichent désormais la bibliothèque de supports de l'imprimante depuis FreeFlow Output Manager®, ce qui permet une sélection précise des supports avant la soumission des travaux.
- **Dossiers actifs sous forme de Service.** La fonction Dossiers actifs est un Service Windows et démarre automatiquement lorsque FreeFlow Output Manager est démarré, peut être démarrée et arrêtée de la même façon que les autres Services Windows et inclut la reprise, l'interrogation des dossiers et le traitement des travaux.
- **Prise en charge des workflows de Xerox® iGen4® 220.**
 - Tous les travaux sont envoyés via Output Manager pour la presse iGen4 220
 - Une seule instance d'Output Manager peut traiter plusieurs imprimantes iGen4 220
- **Traitement des commandes de travaux.** Output Manager transmet les travaux vers plusieurs imprimantes simultanément, accélérant ainsi les délais d'exécution.
- **Prise en charge de :**
 - Systèmes d'exploitation Windows Server 2008 SP2, 64 bits fonctionnant comme une application 32 bits
 - Navigateur Mozilla Firefox 3.6

La puissance de Xerox® FreeFlow®.

Moins d'opérations. Plus de productivité. Xerox® FreeFlow Digital Workflow Collection permet d'automatiser vos processus afin de gagner du temps et de réduire les coûts pour chaque travail, du point d'entrée à la livraison finale. Que vous utilisiez l'un de ces composants seulement ou en intégrez plusieurs pour répondre aux exigences de vos workflows, les solutions FreeFlow vous aident à établir des relations plus étroites avec vos clients, de réduire les coûts et d'exploiter de nouvelles applications.

Les commandes arrivent sur votre système actuel ou via le portail Web accessible en permanence grâce à la plateforme **FreeFlow Web Services**.

Ils sont aussitôt traités dans **FreeFlow Process Manager**®, qui assure automatiquement le contrôle des fichiers en amont, les opérations d'imposition, de scriptage, etc.

FreeFlow Express to Print prend en charge la gamme complète d'imprimantes de production Xerox®, proposant un outil simple pour la soumission, la programmation et l'aperçu des travaux.

Les travaux peuvent également être préparés avec **FreeFlow Makeready**® (Capture et mise en forme) – une solution performante mettant à votre disposition des fonctions avancées de préparation des travaux.

Ensuite, c'est **FreeFlow Output Manager** qui prend la relève : véritable centre de collecte des travaux, il assure leur acheminement et leur répartition sur les différentes imprimantes.

Enfin, **FreeFlow Print Server** exécute le traitement RIP des travaux avec une efficacité inégalée, source de gain de temps, une qualité d'image excellente et une sécurité de référence.

Vous cherchez à acquérir un avantage concurrentiel ? Utilisez **FreeFlow Variable Information Suite** pour personnaliser vos documents et les sécuriser de manière rentable.

Résultat ? Que vous utilisiez l'un de ces composants seulement ou en intégrez plusieurs pour répondre aux exigences de vos workflows, vous êtes en mesure d'établir des relations plus étroites avec vos clients, de réduire les coûts et d'exploiter de nouvelles applications.

Spécifications de Xerox® FreeFlow Output Manager®

Configuration système minimale

FreeFlow Output Manager requiert une plateforme serveur présentant au minimum les caractéristiques suivantes pour une performance optimale :

- Processeur : Dual Intel® Xeon® 2,8 GHz, équivalent ou supérieur
- Mémoire système : 4 Go ou supérieure
- Disque dur : disque dur SCSI/SAS avec 250 Go d'espace libre pour l'installation du logiciel Output Manager ; espace supplémentaire requis pour les données client
- Vidéo : contrôleur vidéo PCI ou AGP avec 128 Mo de RAM
- Débit Ethernet : 10/100/1000 Mb/s
- Affichage : moniteur LCD ou CRT analogique
- Périphériques d'entrée : clavier et souris
- Périphériques : lecteur de DVD/CD-ROM
- Unité de sauvegarde recommandée

Configuration logicielle minimale

- Système d'exploitation Windows® Server 2003 SP2 ou Windows® 2008 Server SP2
- L'un des navigateurs Web suivants :
 - Internet Explorer® 7.0 ou 8.0 en mode compatibilité
 - Firefox® 3.0, 3.5 et 3.6