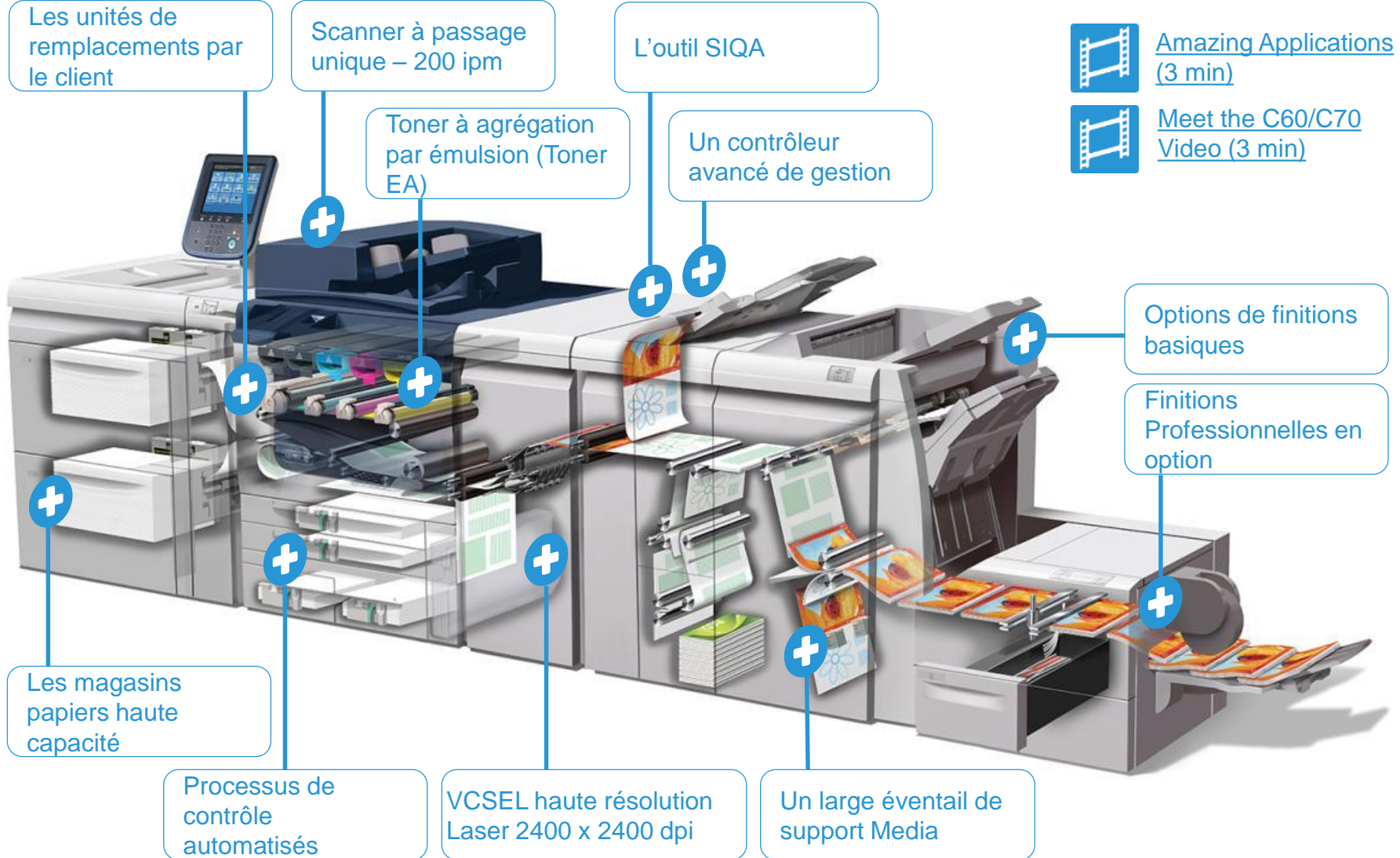


# Presse couleur Xerox® C60/C70

Cliquez ici pour des liens supplémentaires



Cliquez sur les objets pour en savoir plus.



# Un contrôle total et une fiabilité sans failles.

## Certifié très fiable

### Xerox® Smart Kit® unités de remplacements par les clients

Toutes les imprimantes ont des consommables qui finissent par s'user. Le système de remplacement par glissement permet au client de les remplacer sans l'aide de techniciens.

### Smart eSolutions, Xerox® MeterAssistant®, Xerox® SuppliesAssistant® and MaintenanceAssistant

L'état du système et les compteurs sont envoyés automatiquement au support Xerox, simplifiant la facturation, le réapprovisionnement et l'analyse des erreurs.

### Profils personnalisés de supports

- Créer, Stocker et Extraire un profil papier unique qui peut être utilisé quand vous en avez besoin.
- SIQA (Simple Image Quality Adjustment) peut être utilisé.

## Smart Kit Customer Replaceable Units

Rouleaux



Les tambours de cartouches



Toner et boîte à déchets



Module Corotron



## Organisation des profils d'alignement du papier



# Scanner couleur à passage unique

200 impressions par minute

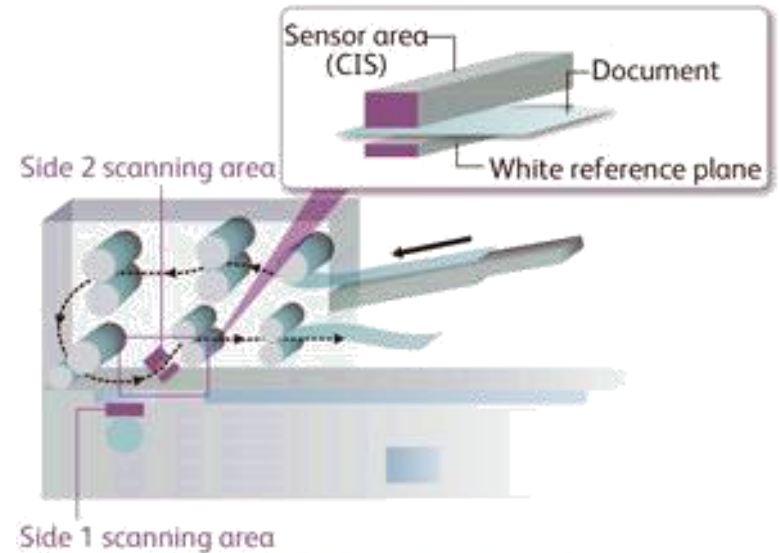
Comment le scanner à passage unique analyse le documents si rapidement ?

La technologie hybride exclusive de correction des nuances Xerox®. La zone de numérisation 2 se compose d'un capteur d'image par contact (CIS) en face d'une zone blanche de référence.

Une fraction de seconde avant de numériser un document, le scanner collecte les données de nuance nécessaire pour le traitement de correction des nuances.

Caractéristiques standards incluses :

- Aperçu des miniatures
- Numérisation vers USB
- Numérisation réseau
- Scan vers PC
- Recherche sur PDF



# SIQA – Plus de contrôle pour des résultats supérieurs.

Registration. Uniformité des impressions.

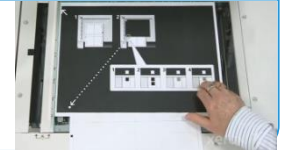
- Un réglage précis sur la registration et l'uniformité de la densité
- Toute la puissance et la facilité d'utilisation avec une qualité constante
- Des couleurs, et des contours précis d'une page à l'autre

C60/C70  
L'outil  
SIQA

## Contrôle de la registration

### Réglages fins de l'alignement

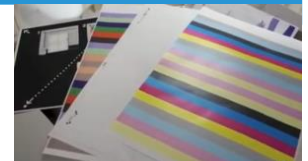
- SIQA offre la possibilité de régler automatiquement la registration
- Profils personnalisés définis pour les bacs et les formats de papiers spécifiques



## Correction de la densité

### Densité Uniforme

- Correction de la densité d'impression
- Un procédé semi-automatique qui minimise les ralentissements et les besoins d'appels aux techniciens



[Density Adjustment Video \(SIQA\) 1 min](#)

[Registration Adjustment Video \(SIQA\) 1 min.](#)



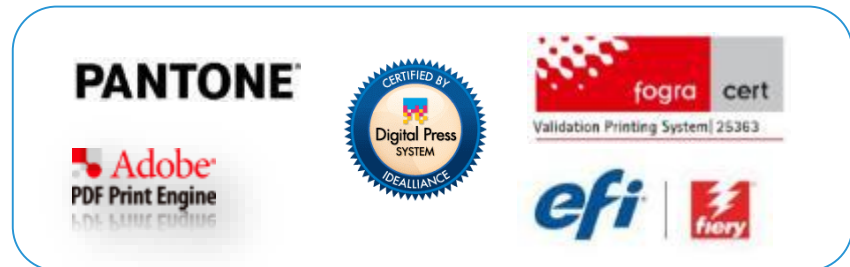
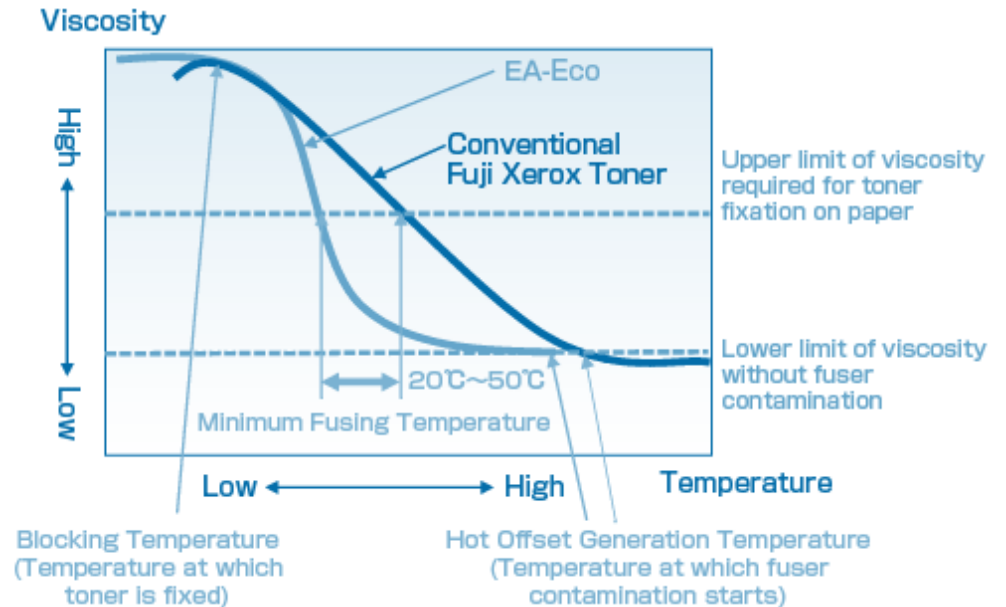
# Toner à agrégation par émulsion (Toner EA)

permet la précision pour des applications extraordinaire

Contrairement au toner traditionnel, constitué de particules écrasées, broyées et de forme irrégulière, le toner EA est une invention chimique de minuscules sphères uniformes de couleur, dont la fabrication fait appel à 25 % de moins d'énergie. La forme et la taille uniformes des particules de toner EA, avec leur propriété de pouvoir "s'agréger" entraînent une consommation de toner 45 % plus faible par rapport aux autres toners conventionnels.

Les particules du toner à faible fusion Xerox® produisent une meilleure qualité avec moins de densité.

Cette technologie applique l'image sur un support synthétique grâce à un liant chimique. Elle assure une extraordinaire qualité d'image sur les polyester, vinyles, les étiquettes, le tissu et les supports spécialisés.



# Une alimentation haute capacité.

Une grande capacité - quand vous en avez le plus besoin

- Idéal pour les supports épais et couchés
- Le stabilisateur de papiers minimise les incidents d'alimentation papier
- 4 souffleurs améliorent l'alimentation des supports les plus complexes
- Des rouleaux à friction évitent le mauvais chargement – même sur les supports les plus personnalisés.

## Les magasins OHCF

- Un ou deux – 2 000 feuilles par magasin,
- Format maximum : 330x488mm
- Support non couchés de 64 gsm jusqu'à 300gsm
- Supports couchés de 106 gsm jusqu'à 300 gsm.
- Duplex automatique de 300 gsm auto duplex

## Le magasin HCF A4

- 2,000 feuilles jusqu'à 220 gsm

**Nouveautés :** Souffleurs supplémentaires pour les support lourds, unités remplaçables par le client des rouleurs à frictions, guide pour petit format, stock.



# Les technologies VCSEL ROS

Des détails impressionnants à chaque fois

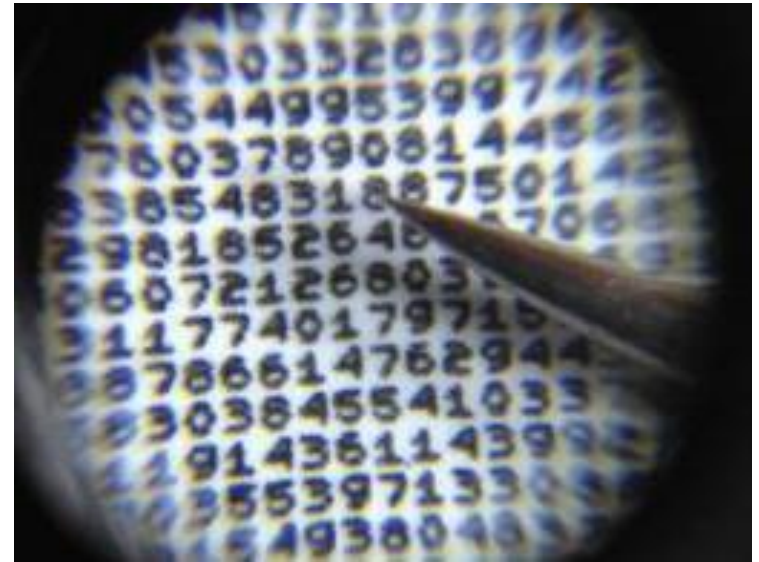
Xerox est précurseur dans l'exploitation des technologies VCSEL (laser à cavité verticale), en anglais Vertical-Cavity Surface-Emitting Laser diode - une surface de type laser à émission - et ROS Raster Output Scanner. Xerox réussit à maîtriser 32 faisceaux en un seul balayage. Ainsi, nous réalisons une véritable résolution de 2400 x 2400 dpi.

Cette technologie permet de fournir plus d'informations par pouce. Cela signifie plus de détails, des rosettes plus fines et plus uniformes, et une netteté améliorée.

**VCSEL-Vertical-Cavity Surface-Emitting Laser diode**  
Au lieu d'un ensemble de miroirs à facettes sur la surface de rotation, le VCSEL a une cavité optique perpendiculaire au support et émet de la lumière dans la direction verticale.

[Read more](#) VCSEL-ROS Laser scanning technology

[Read more](#) Image Registration Control Technology (IReCT)



**Xerox® Colour C60/C70 Printer: 0.6 point font Xerox® MicroFont pictured with a tip of a pin**

Nous avons combiné des résolutions d'impressions(2400 x 2400 dpi) , Xerox® EA Toner et les logiciels pour plus de détails.



# Contrôles des processus automatisés

Automatique. Habituel. Précis

## Les contrôles de processus sont exécutés automatiquement par la C60 / C70 -Avant, pendant et après l'impression

Le processus de contrôle « Procon » est le processus automatique dans lequel les correctifs CMJN sont fixés sur l'IBT (Intermediate Transfer Belt) et lus par des capteurs internes lors d'un tirage. Le nombre de correctifs et la fréquence sont optimisés afin d'obtenir un travail rapide et de qualité.

L'utilisateur final peut se passer des systématiques vérifications de densité lors d'un tirage. Vous pouvez voir « Réglage de la qualité d'image » apparaître sur l'interface utilisateur C60 / C70.



### Ajustement automatique des capteurs : (TRC)

- 13%,30%,45%,60%,75%, 100% correctifs pour CMJ
- 15%,30%,50%, 100% correctifs pour le noir

### Contrôle des correctifs instantané

- Au démarrage/mise sous tension et après 4 heures d'inactivité quand la température et l'humidité changent
- Quand la zone des rouleaux est ouverte et fermée.
- Quand on passe d'un support non couché à couché

### *Pendant le tirage (pas d'interruption)*

2 correctifs couleurs à la fois (C et N, J et M, couleurs dans la station 1 et 2) sont développés dans la zone inter-images et lu par les capteurs de sortie ADC pour apporter de légères modifications à la volée:

- Un correctif 75% de couleur (devbias)
- Un correctif 50% de noir (devbias)





# Le contrôleur pour élargir votre capacité.

Un choix parfait pour vos défis.



Ultimate Color Management

## EX Print Server Powered by Fiery® for the Xerox® Colour C60/C70

Obtenir le meilleur parti de votre imprimante avec une solution évolutive innovante, et intégrée. Le summum de la productivité, de précision et de workflow.



Productivity, ROI

## Xerox® EX-i C60/C70 Print Server powered by Fiery®

A partir des standards mondiaux, les outils de couleurs et de gestion de workflow vous mettent aux commandes, pour reproduire la couleur exacte sur toutes les applications, plates-formes et formats. En option, l'impression variable de livrets.

## Xerox® FreeFlow® Print Server Integrated

Conçu pour les workflows de production sur une plate-forme Windows intégrée. Toute la puissance et la simplification nécessaires pour les couleurs et les utilisateurs.



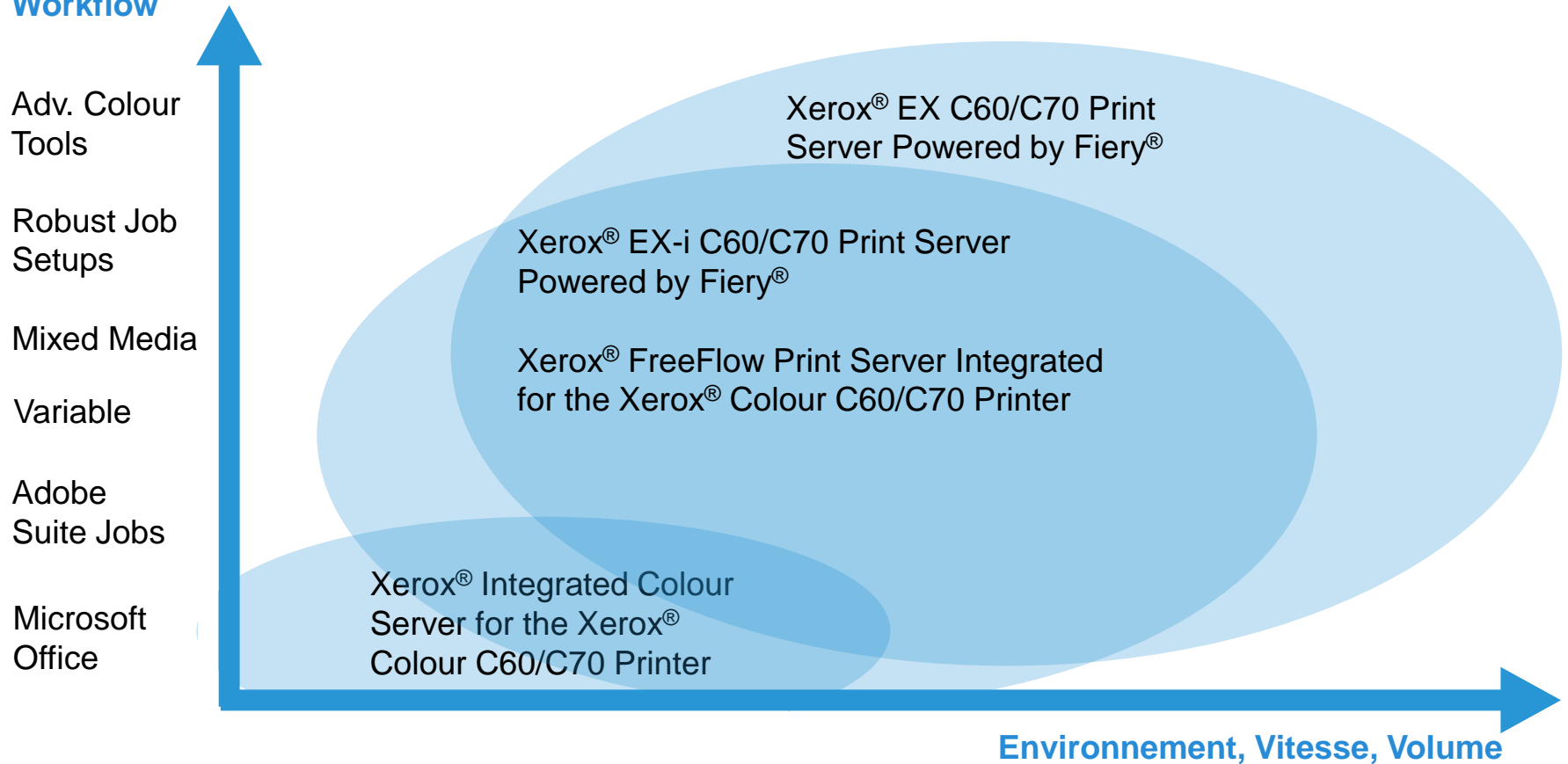
Base Office Workflows

## Xerox® Integrated Colour Server

Solution idéale pour les applications de bureau haut de gamme, vous serez ravi de la simplicité inégalée.

# Les processus numériques : réglés pour une adaptation parfaite

Caractéristiques, Fonction, Workflow



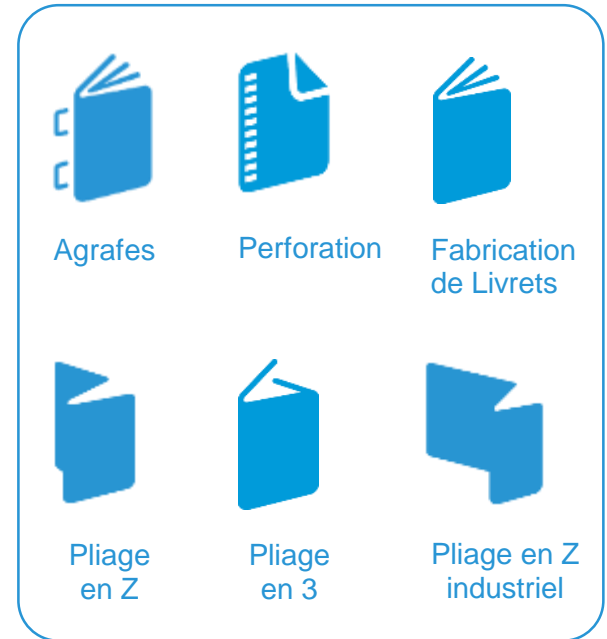
Bureau et Création

Création et Besoin Marketing

Production

# Nouveaux modules de finitions plus compacts.

Du travail quotidien au document promotionnel, les finitions Business Ready (BR) de l'imprimante Xerox® Couleur C60 / C70 sont à la hauteur.



BR Finition	BR Finition/ création de brochures
<ul style="list-style-type: none"><li>• Perforation 2/4 trous</li><li>• Bac supérieur: 500 feuilles</li><li>• Bac de réception à décalage : 3000 feuilles</li><li>• Agrafages : 50 feuilles: 4 positions</li></ul>	<p>Inclut toutes les caractéristiques de la finition BR plus:</p> <ul style="list-style-type: none"><li>• Agrafage avec piqûre à cheval</li><li>• Pliage en V, têtes coupées double</li><li>• 16 feuilles agrafées / pliées, 20 ensembles</li></ul>
Option Pliage en C / Z	
Agrafeuse manuelle en option	



# Système de finitions robustes pour satisfaire les clients.

## Finitions de production légères avec fabrication de livrets

- Agrafes et perforations sur des localisations multiples
- Jusqu'à 100 feuilles non couchées ou couchées
- 500 feuilles par bacs supérieurs, 3000 feuilles par bacs de réception, 200 feuilles d'interposition
- Système de finitions de livrets qui permet la création de livrets couchés, agrafés ou pliés
  - Jusqu'à 25 feuilles et un module optionnel de pliage en 3 et le pliage en Z et en Z industriel
- Intégration d'un système pour décourber afin d'assurer une sortie plate des livrets



- 1 Détailleur pour les supports épais
- 2 Bac d'interposition
- 3 Pliage en Z
- 5 Empilage de 1500 feuilles  
Perforation 2/4  
Agrafe 50 feuilles
- 7 Pliage en 2, en Z et Z industriel, pique à cheval jusqu'à 25 feuilles



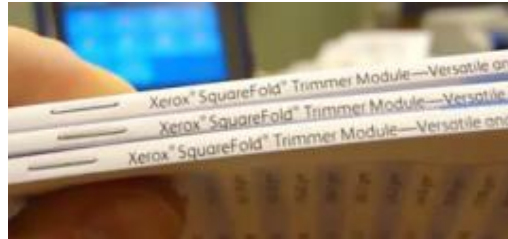
# Des finitions professionnelles – La clé d'un travail parfait.



## Xerox® SquareFold® Trimmer Module

- Pliage jusqu'à 25 feuilles
- Coupure réglable de 2-20 mm

<http://www.office.xerox.com/latest/X56SS-06F.PDF>



Ecrire du texte directement sur la tranche de la couverture, pour un livret professionnel



## GBC® AdvancedPunch™

- Configurations de Perforation disponibles pour le format A4
- Des options et des reliures interchangeables

<http://www.office.xerox.com/latest/X56SS-07F.PDF>



GBC punch – Un exemple de spirale

D'autres set sont disponibles —  
19Hole CombBind, 44-Hole ColorCoil, 21-Hole WireBind, 32-Hole WireBind, 11-Hole VeloBind, 32-Hole ProClick, more



Agrafes



Perforation



Fabrication de livrets



Pliage en Z



Pliage en 3



Pliage en Z industriel



Reliure en coupe



Reliure avec couverture



# Des applications à forte valeur ajoutée à portée de main – un éventail plus large de supports.

Le Xerox® Couleur C60 / C70 vous offre une superbe qualité d'image, un robuste choix de supports, une finition flexible et des options de serveur pour vous faire entrer dans le monde des applications arts graphiques.

- Brochures
- Affiches, Enseignes, Etiquettes, Menus
- Plaquettes, Livres Photo
- Rapports, Bulletins, Calendriers

## Supports spécifiques

- Etiquettes Pré Découpées
- Supports carbonless
- Gestion des onglets
- Documents de transfert
- Linges
- Magnets
- Cartes de visites



[Video sur les Applications \(3 min\)](#)



# En savoir plus

Presse couleur Xerox® C60/C70

## Brochures, Spécifications

[C60/C70 Brochure](#)

[Detailed Specifications](#)

[C60/C70 Website](#)

[Presentation / PPT](#)

## Vidéos

[Amazing Applications! \(3 min\)](#)

[Meet the C60/C70 \(3 min\)](#)

[Open-The-Doors \(6 sec Vine\)](#)

## Démos et Tours

[Virtual Demonstration / Tour](#)

## Papiers, How To's

["How To" Posters](#)

## Certification et Solutions

[Certifications Fact Sheet](#)

[Solutions Compatibility Matrix](#)



Cliquez ici pour obtenir la dernière version de ce document  
<http://www.office.xerox.com/latest/X60PA-03F.PDF>

